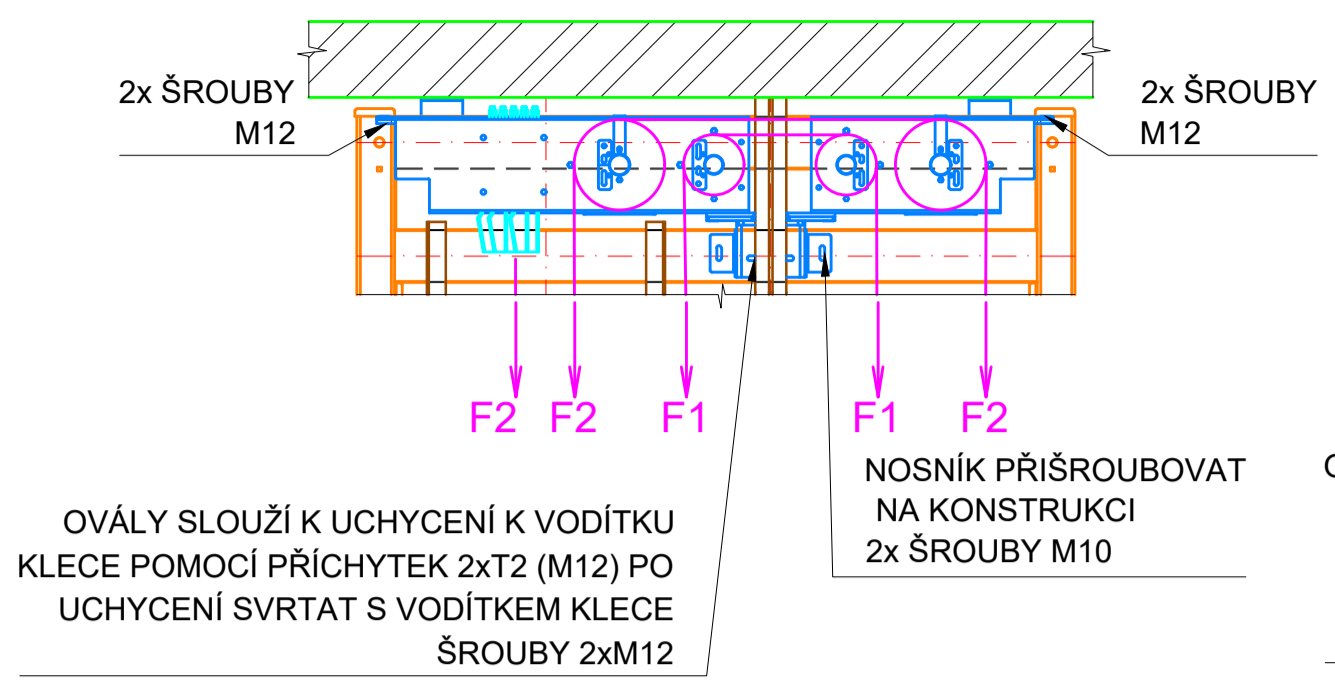


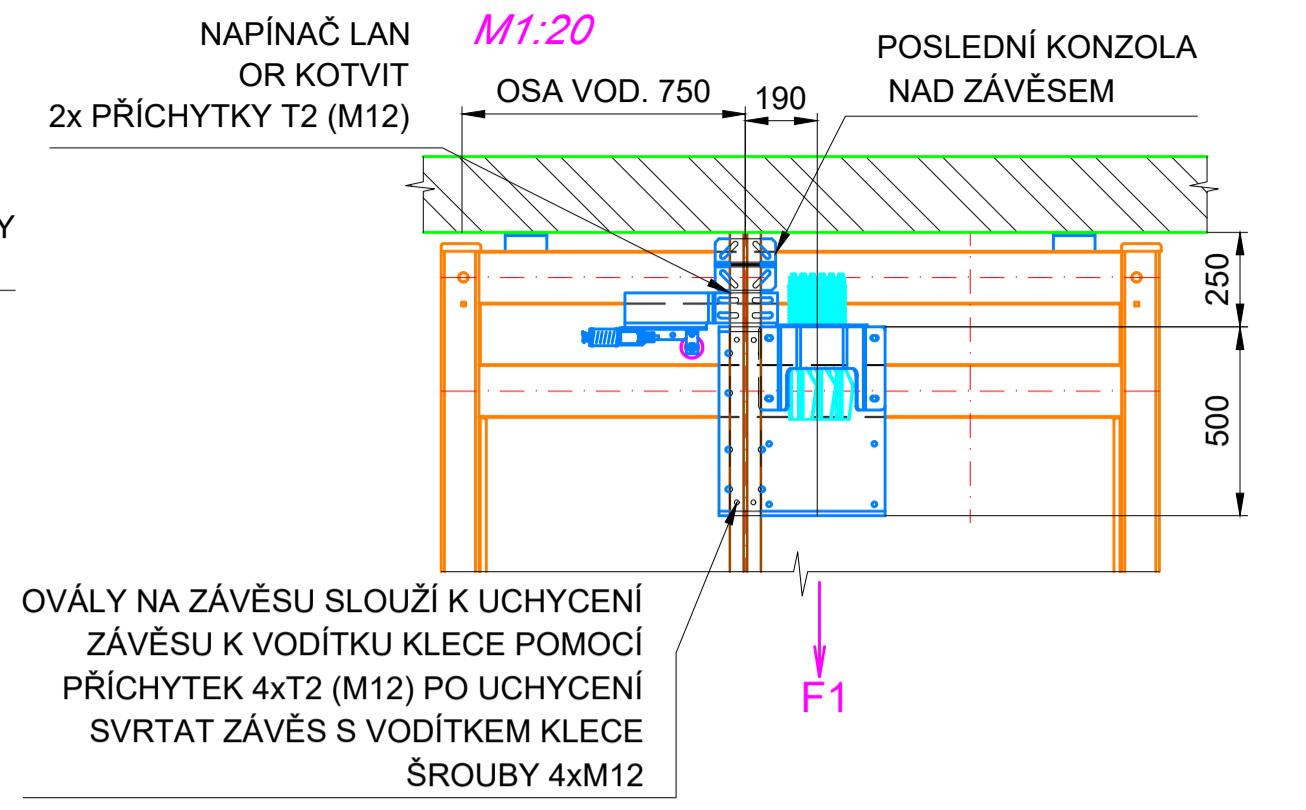
POHLED P1  
NOSNÍK PŘEVÁDČÍCH KLADEK  
M1:20



OVÁLY SLOUŽÍ K UCHYCENÍ K VODÍTKU KLECE POMOCÍ PŘÍCHYTEK 2xT2 (M12) PO UCHYCENÍ SVRTAT S VODÍTKEM KLECE ŠROUBY 2xM12

NOSNÍK PŘÍŠROUBOVAT NA KONSTRUKCI 2x ŠROUBY M10

POHLED P2  
ZÁVĚS KLECE  
M1:20



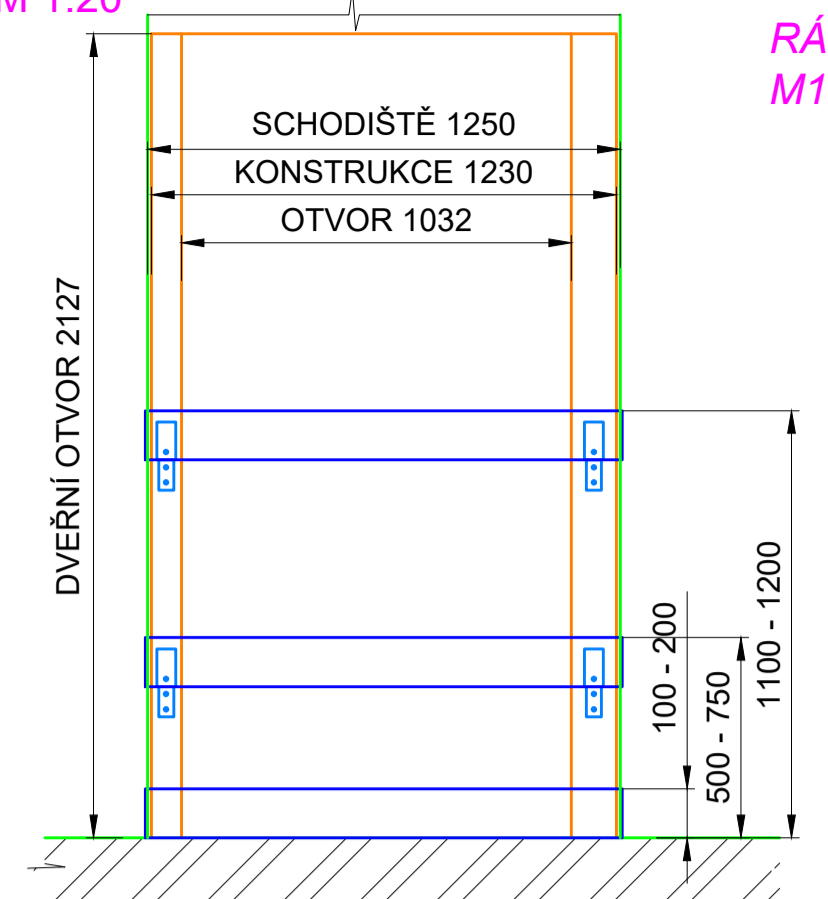
NAPÍNAČ LAN OR KOTVIT 2x PŘÍCHYTKY T2 (M12)

OSÁ VOD. 750 190

POSLEDNÍ KONZOLA NAD ZÁVĚSEM

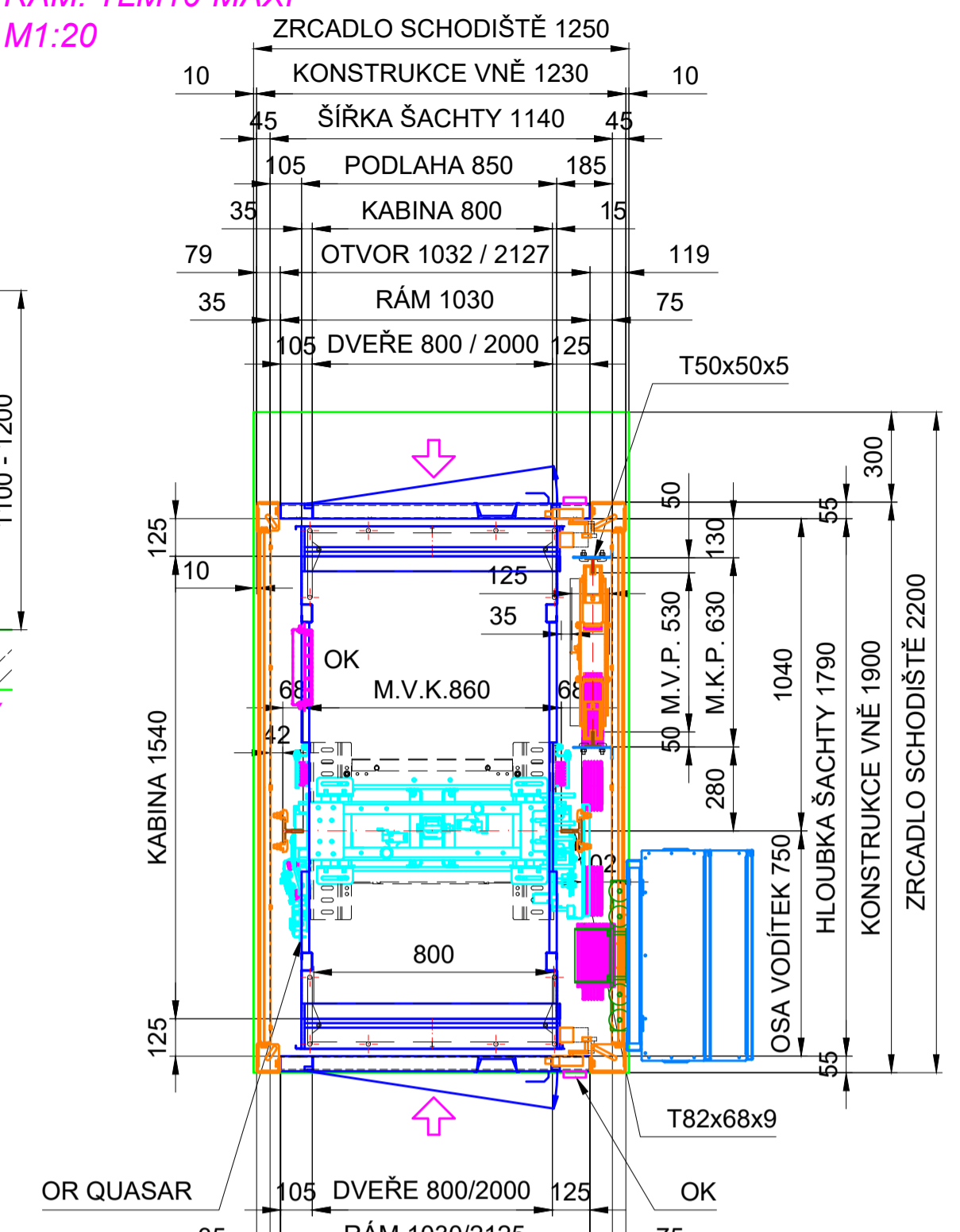
OVÁLY NA ZÁVĚSU SLOUŽÍ K UCHYCENÍ ZÁVĚSU K VODÍTKU KLECE POMOCÍ PŘÍCHYTEK 4xT2 (M12) PO UCHYCENÍ SVRTAT ZÁVĚS S VODÍTKEM KLECE ŠROUBY 4xM12

UZAVŘENÍ DVEŘNÍHO OTVORU  
M 1:20



OBKLAD MUSÍ BÝT ZABEZPEČENÝ  
Bariéra musí být lehce demontovatelná.  
Konstrukce a montáž bariéry podle aktuálních předpisů.

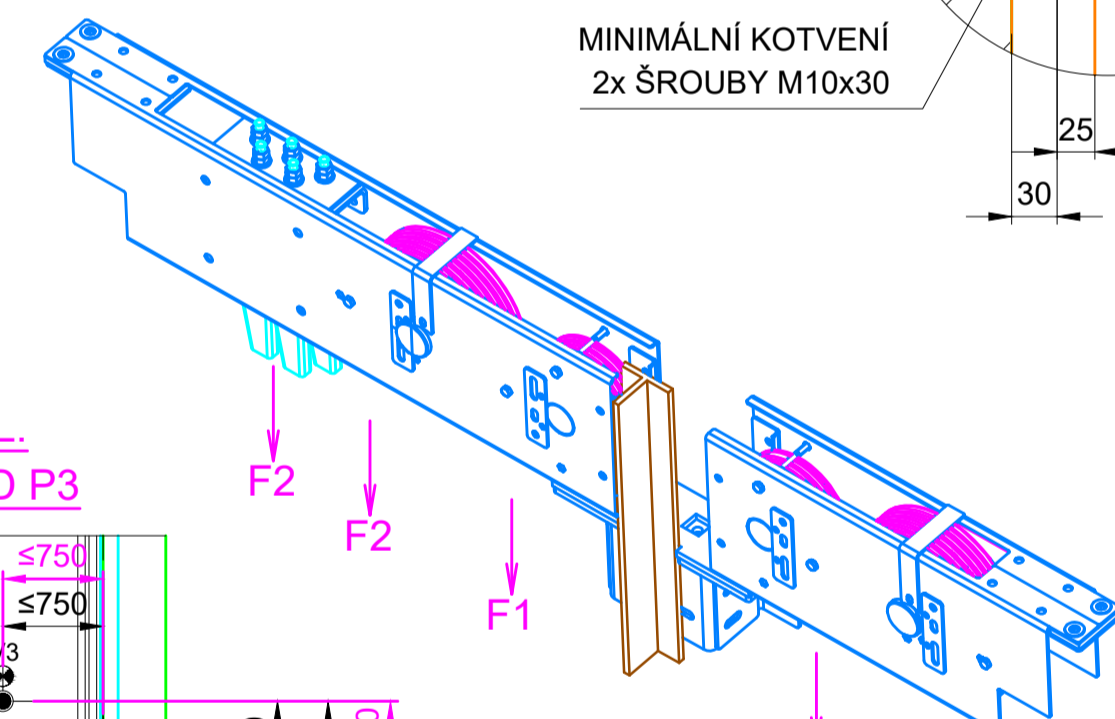
ŘEZ ŠACHTOU  
PRŮCHOZÍ  
RÁM: TLM10-MAXI  
M1:20



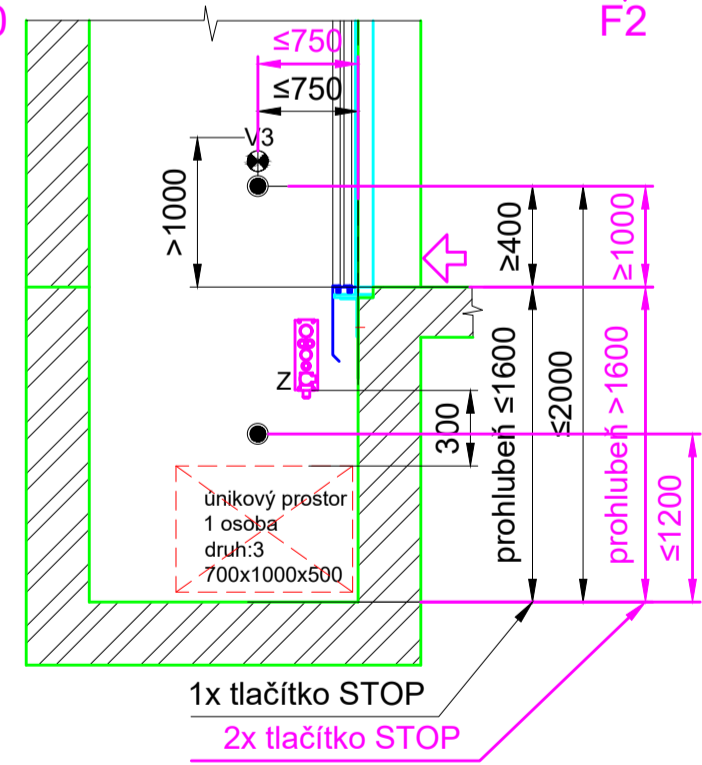
DETAIL A (KOTVENÍ DVEŘÍ)  
M 1:5

MINIMÁLNÍ KOTVENÍ 2x ŠROUBY M10x30

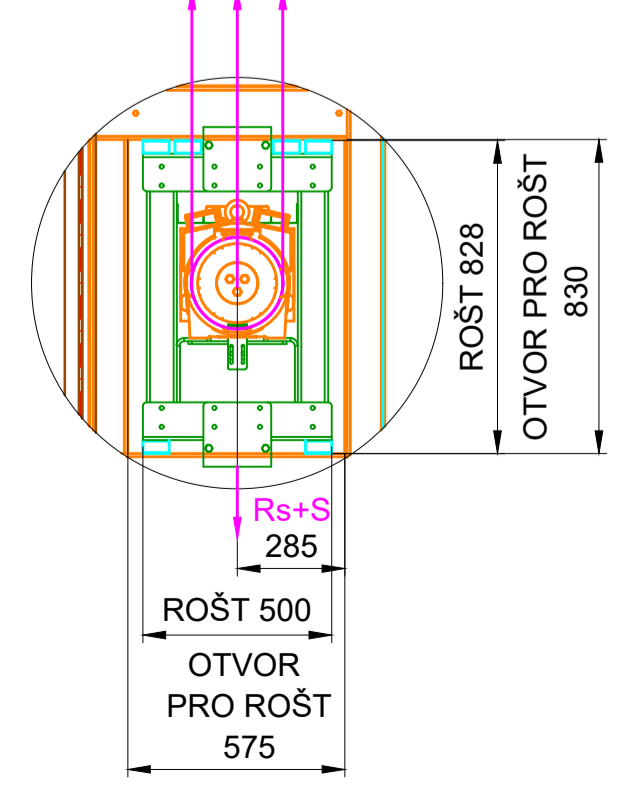
NOSNÍK KLADEK  
M 1:10



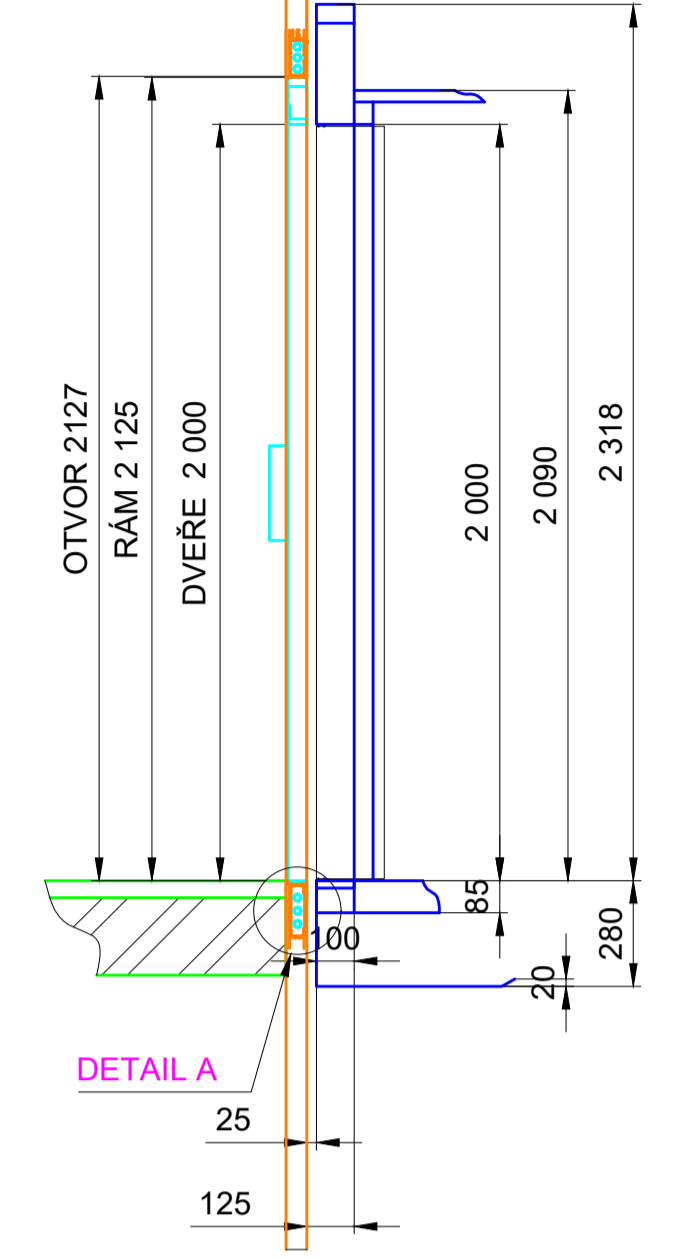
ZAŘÍZENÍ V PROHL.  
(OBEČNĚ) POHLED P3  
M 1:30



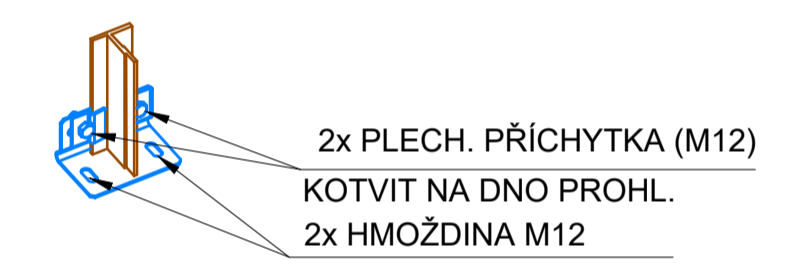
POHLED P4  
ROŠT STROJE  
M1:20



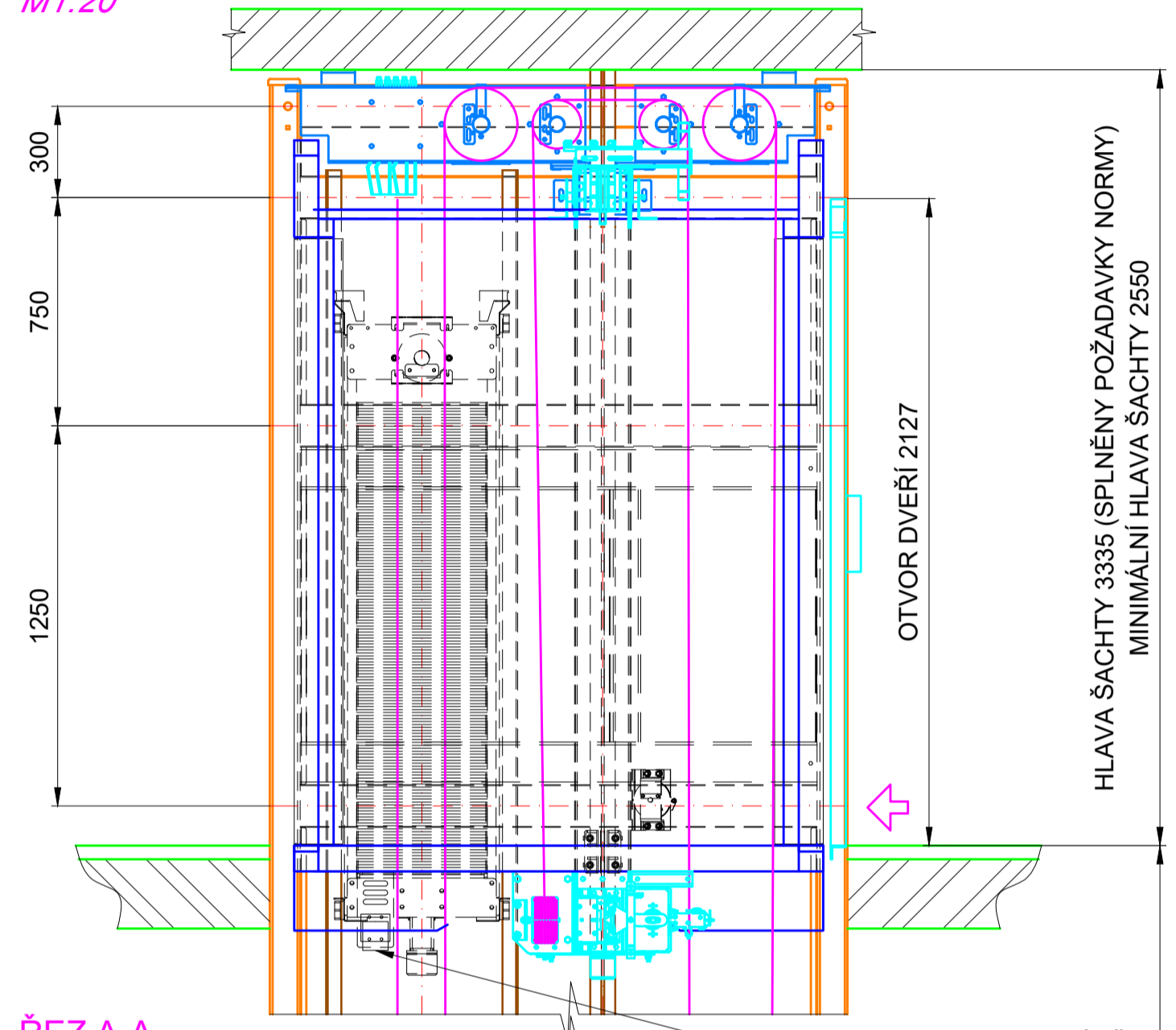
DVEŘNÍ OTVOR  
ŠACHTNÍ: KLEFER-LUXURY  
KABINOVÉ: METRON M11(BUS)  
M1:20



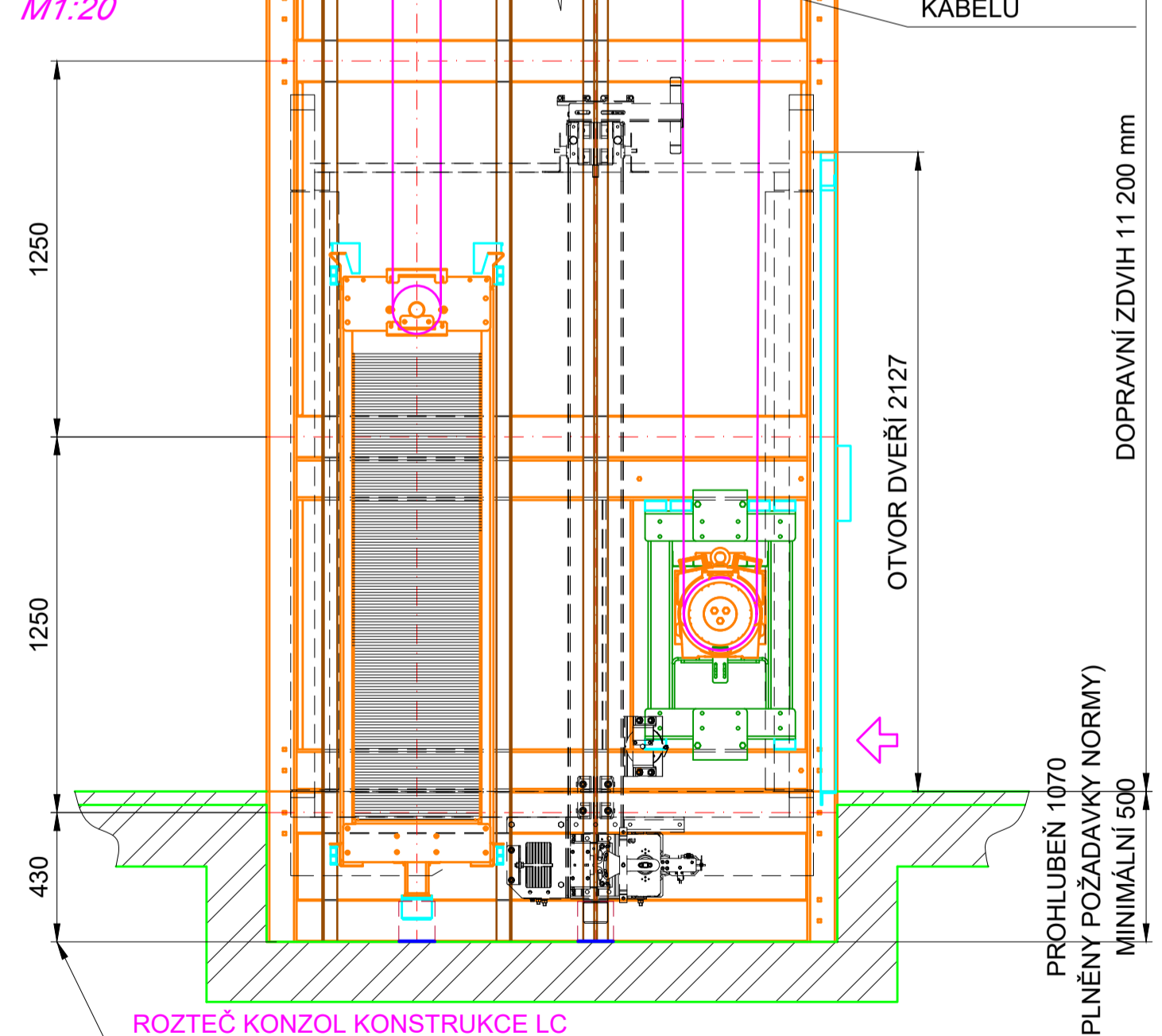
PODLOŽKA POD VODÍTKO



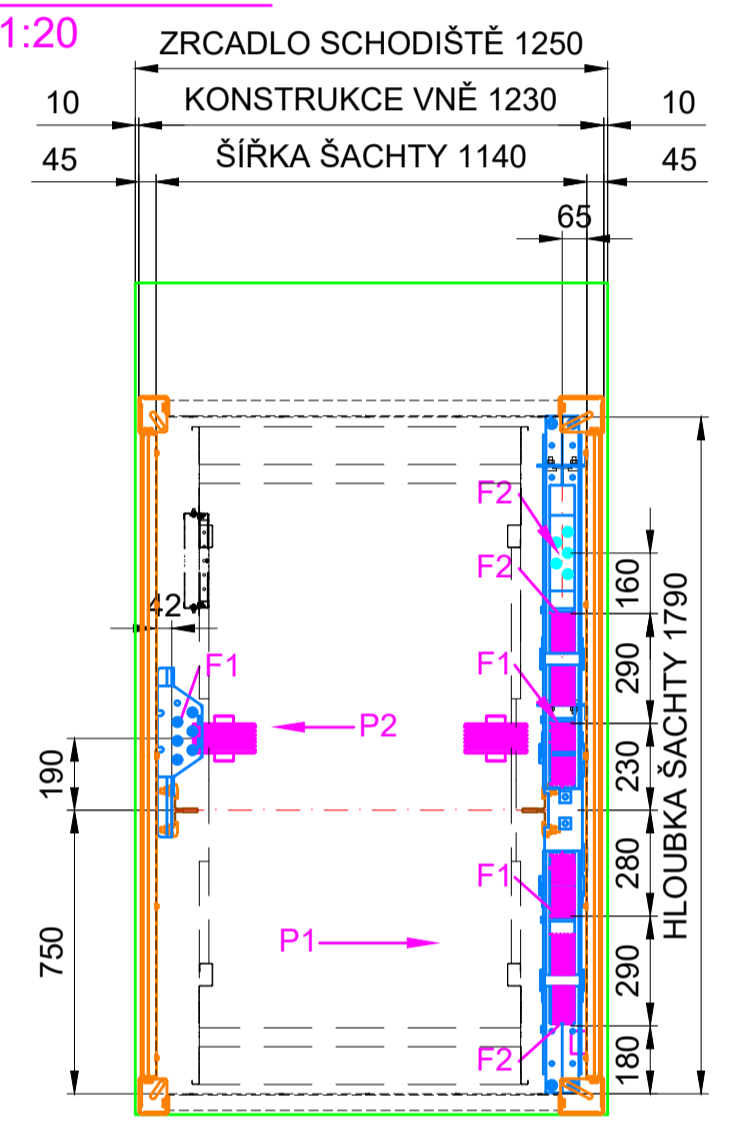
ŘEZ A-A  
M1:20



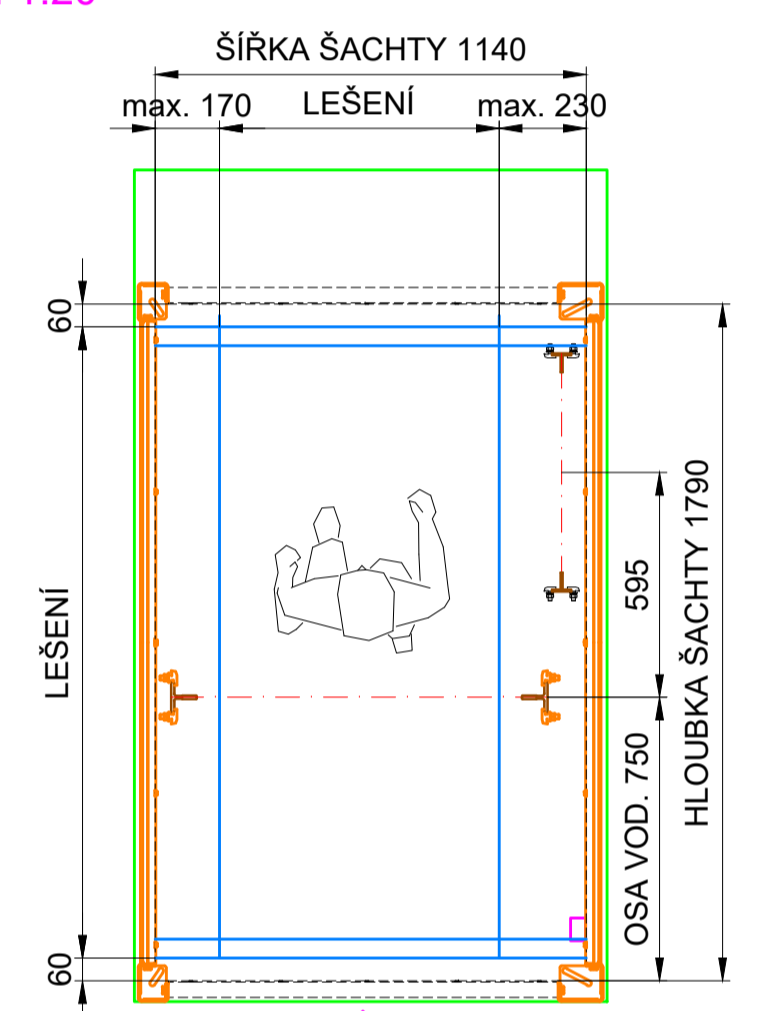
ŘEZ A-A  
M1:20



HLAVA ŠACHTY  
M 1:20



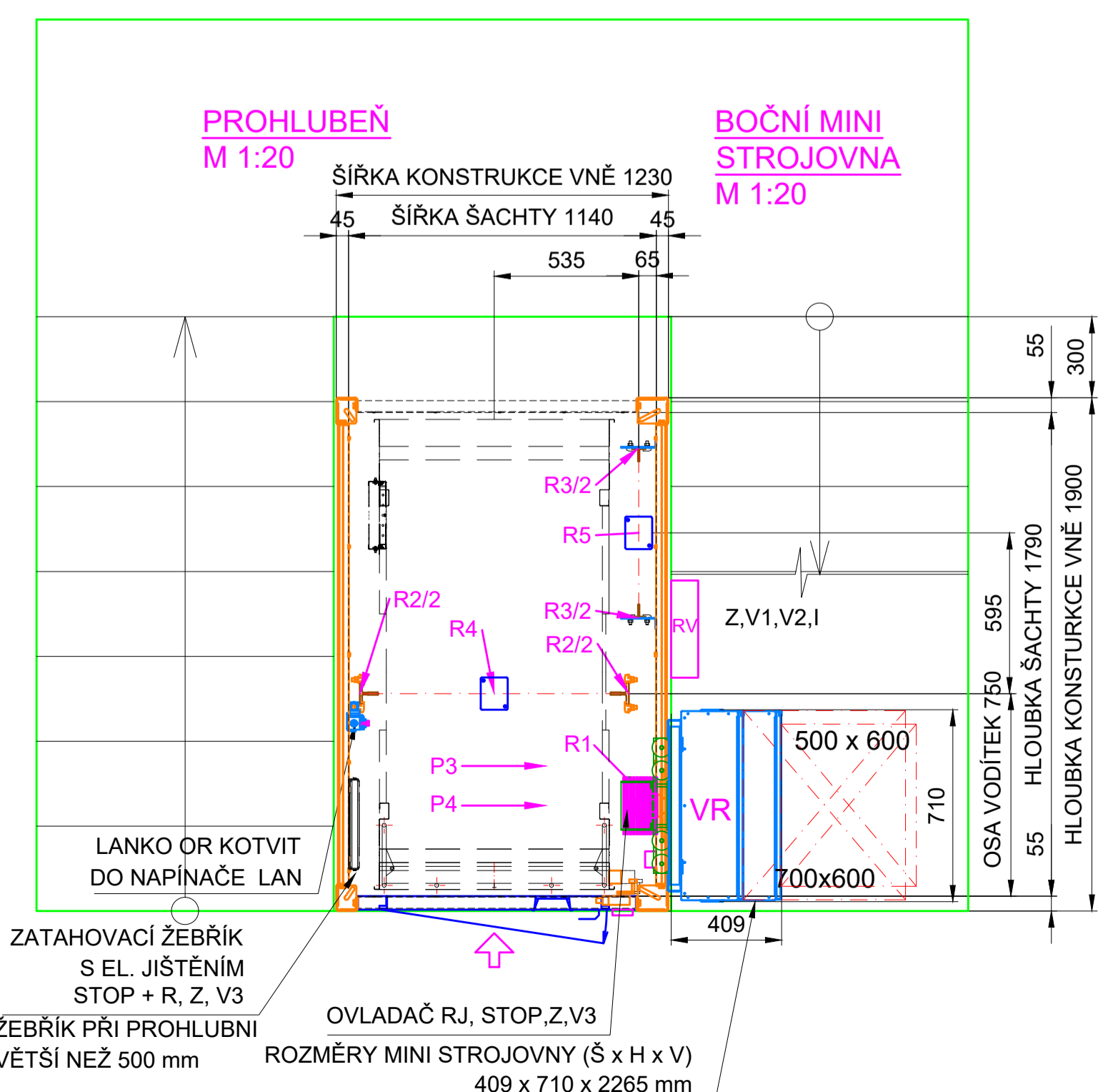
ŘEZ ŠACHTOU  
LEŠENÍ - PRŮCHOZÍ ŠACHTA  
M 1:20



BOČNÍ MINI STROJOVNU LZE UMÍSTIT V NEJNÍŽŠÍ ANEBO NEJVYŠŠÍ STANICI  
SOUČÁSTI MINI STROJOVNY JE VÝTAHOVÝ ROZVADĚČ (VR)  
SOUČÁSTI MINI STROJOVNY NENÍ HLAVNÍ VYPÍNAČ (RV)  
HLAVNÍ VYPÍNAČ (RV) NUTNO MONTOVAT POBLÍŽ MINI STROJOVNY

PROHLUBĚNÍ  
M 1:20

BOČNÍ MINI STROJOVNA  
M 1:20



POŽADAVKY:

PROHLUBĚNÍ:  
V prohlubni je umístěn vypínač STOP, elektrická zásuvka, vypínač elektrického osvětlení šachty a ovladačová kombinace pro revizní jízdu dle EN 81-20 ed.2, kap. 5.2.1.5

OSVĚTLENÍ:  
Šachty: trvale namontované elektrické osvětlení poskytující intenzitu osvětlení min. 50lx 1,0m nad středou klece v její svislé projekci. Nejméně 50lx 1,0m nad podlahou prohlubně. V ostatních místech šachty nejméně 20lx dle EN 81-20 ed.2, kap. 5.2.1.4.1

Nástupišť - intenzita osvětlení 50 lx na podlaží v blízkosti šachetních dveří

Prostor pro strojní zařízení a kladky - pracovní místa v prostorech pro strojní zařízení a místnosti pro kladky musí být opatřeny trvale namontovaným elektrickým osvětlením s intenzitou osvětlení nejméně 200lx v úrovni podlahy všude. Každá osoba musí pracovat a 50lx v úrovni podlahy k pohybu mezi pracovními plochami. Napájení tohoto osvětlení musí odpovídat EN 81-20 ed.2, kapitola 5.10.7.1.

VĚTRÁNÍ ŠACHTY: dle EN 81-20 ed.2, kap.5.2.1.3 a v příloze E.3

PROSTŘEDÍ: dle EN 81-20 ed.2 se základní s teplotou od +5 do +40 °C

Prostředí z hlediska úrazu el. proudů dle ČSN (STN) 33 2000-5-51 ed.3 - normální

STŘECHA KLECE:  
Na síťové klece je umístěn ovladač revizní jízdy, ovladač STOP a elektrická zásuvka dle ČSN EN 81-20 ed.2, kap. 5.4.8. Síťochta musí být opatřena okopovým plechem o výšce 100 mm dle EN 81-20 ed.2, kap. 5.4.7.2

TOLERANCE:  
- M.V.K. a M.V.P. má max. odchylku 0 až +2 mm  
- Osa vodítek klece má max. odchylku -5 až +5 mm  
- Čelní stěna šachty musí být rovná, max. odchylka od svislice -10 až +10 mm  
- Zbývající stěny mají max. odchylku od svislice -10 až +10 mm  
- Konzoly pro kotvení jsou vyrobeny s regulací -10 mm až +10 mm

LEGENDA:

- V3 - VYPÍNAČ OSVĚTLENÍ ŠACHTY
- Z - ZÁSUVKA
- I - PŘÍVOD 230V S JISTIČEM
- R - ŽEBŘÍK
- - STOP
- VR - VÝTAHOVÝ ROZVADĚČ
- RV - VYPÍNAČ S HL. VYPÍNAČEM
- V1 - HL. VYPÍNAČ VÝTAHU
- V2 - VYPÍNAČ OSVĚTLENÍ STROJOVNY
- M.V.K. - MEZI VODÍTKY KLECE
- M.V.P. - MEZI VODÍTKY PROT.
- M.K.P. - MEZI KONZOLY PROT.

ZÁKLADNÍ ÚDAJE:	SILOVÉ ÚČINKY:	TECHNICKÉ DOKUMENTY:
DRUH VÝTAHU	TRAKČNÍ	NOSNOST VÝTAHU
ZDVH	11 200 mm	TÍHA KABINY
POČET STAN./NÁST.	5/5	TÍHA RÁMU
POČET OSOB	6	TÍHA OPERÁTORU
TRÍDA	I	TÍHA LAN

SÍLA PŮSOBÍCÍ NA STAVEBNÍ KONSTRUKCI [N]:	SÍLA PŮSOBÍCÍ NA PODLAHU STROJOVNY (STĚNU ŠACHTY) V MÍSTĚ ZÁVĚSU KLECE	SÍLA PŮSOBÍCÍ NA PODLAHU STROJOVNY (STĚNU ŠACHTY) V MÍSTĚ ZÁVĚSU PROTIVÁHY	SÍLA PŮSOBÍCÍ NA VODÍTKA VE SMĚRU OSY X - PŮSOBENÍ ZACH./NOR. PROVOZ	SÍLA PŮSOBÍCÍ NA VODÍTKA VE SMĚRU OSY Y - PŮSOBENÍ ZACH./NOR. PROVOZ	SÍLA NA PODLAHU STROJOVNY / SÍLA NA ROŠT PŘENÁŠEJÍCÍ DO BUDOVY	SÍLA POD VODÍTKY KLECE NA DNO PROHLUBNĚ PŘI VYBAVENÍ ZACHYCOVAČŮ	SÍLA NA DNO ŠACHTY OD VODÍTEK PROTIVÁHY	SÍLA POD NÁRAZNÍKY KLECE PŘI DOSEDNUTÍ KLECE NA NÁRAZNÍKY	SÍLA NA DNO ŠACHTY OD NÁRAZNÍKŮ PROTIVÁHY
	F1 = 7 500 N	F2 = 5 500 N	FX = 985 N / 75 N	FY = 420 N / 250 N	R1 = 9 900 N	R2 = 14 250 N	R3 = 560 N	R4 = 41 600 N	R5 = 31 700 N

NOSNÉ ORGÁNY	VYVAŽOVACÍ PROSTR.	POHON	RÁM KLECE	ZÁVĚS KLECE/PROTIVÁHY	TÍHA KLECE	TÍHA VV. ZÁVAŽÍ	NÁRAZNÍKY KLECE	NÁRAZNÍKY PROTIVÁHY	VODÍTKA KLECE	VODÍTKA PROTIVÁHY	PROSTŘEDÍ	NAPÁJENÍ	JMENOVI TÁ RYCHLOST
5x06,5 - 51 m	OCEĽ RÁM. + BETON. ZÁVAŽÍ	SG15-145B, 4,25 kW	TLM10-MAXI	PEVNÝ/PŘÍRUŽNÝ	5640 N	7665 N							

OZNAČENÍ VÝTAHU	NOSNOST (kg)	POČET OSOB	RYCHLOST (m/s)	ZDVH (m)	POČET JÍZD/HOD	STROJ VÝKON (kW)
LC DOUBLE ZERO	450	6	1,0	11,2	180	SG15145B 4,25 kW