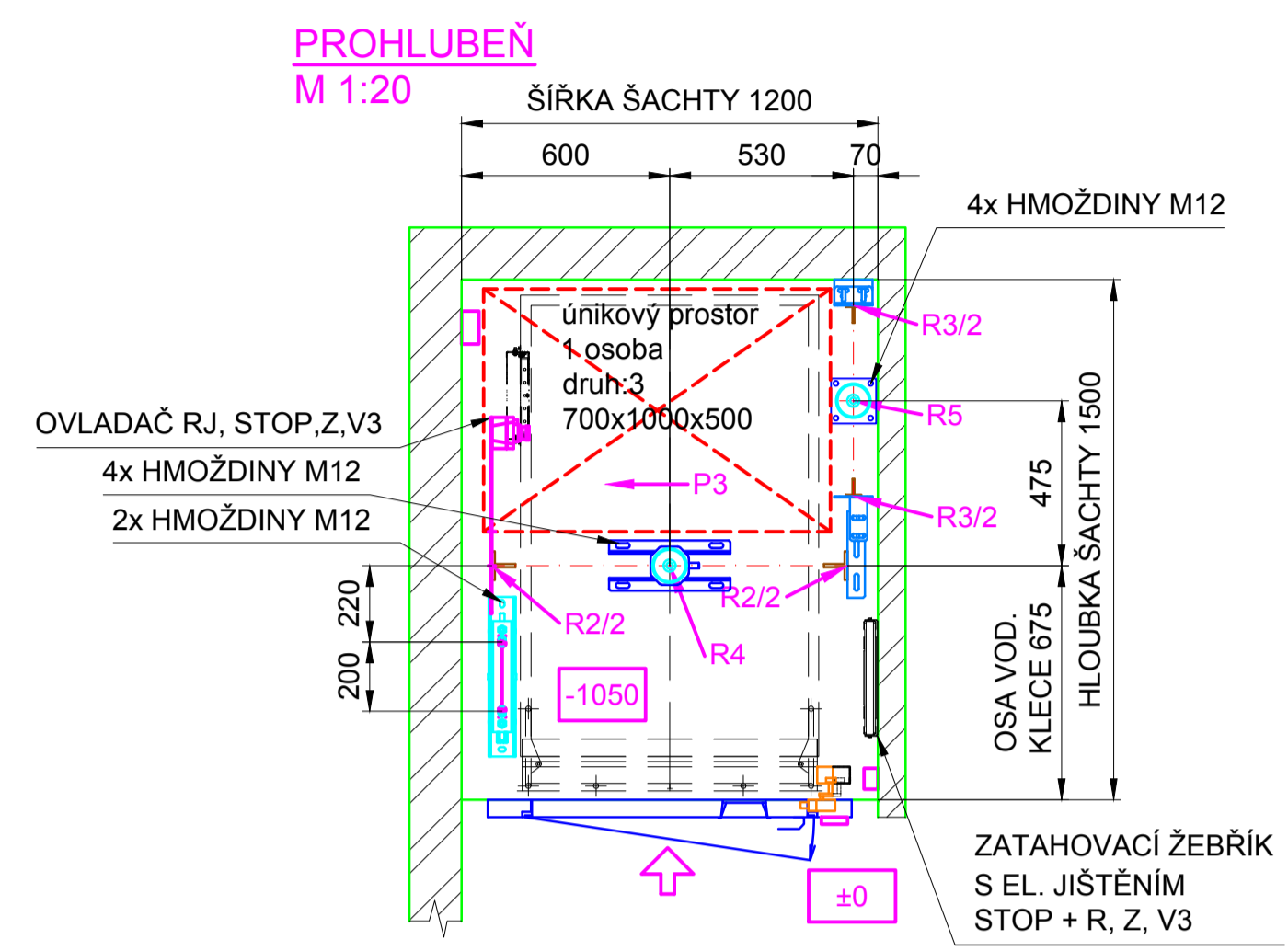
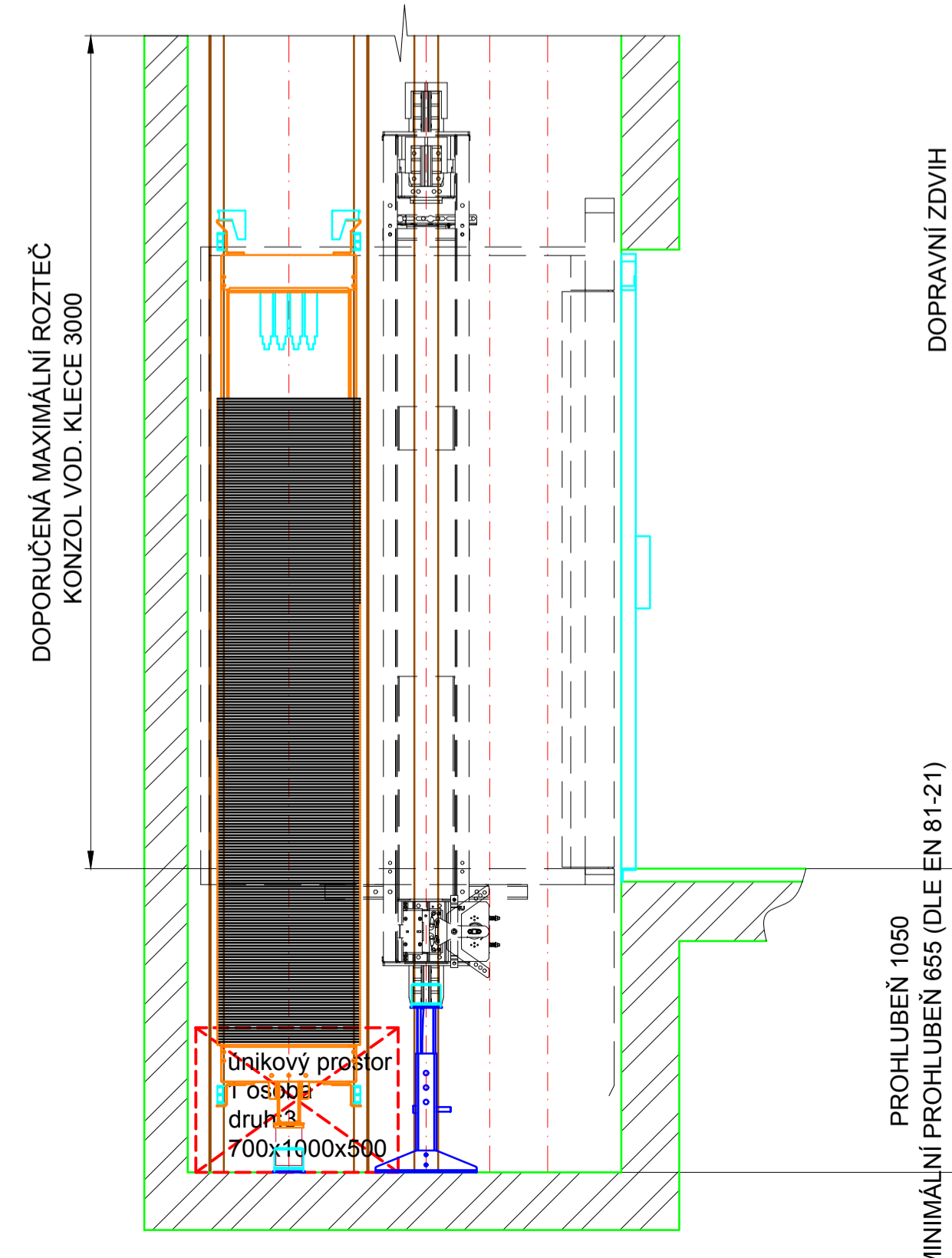
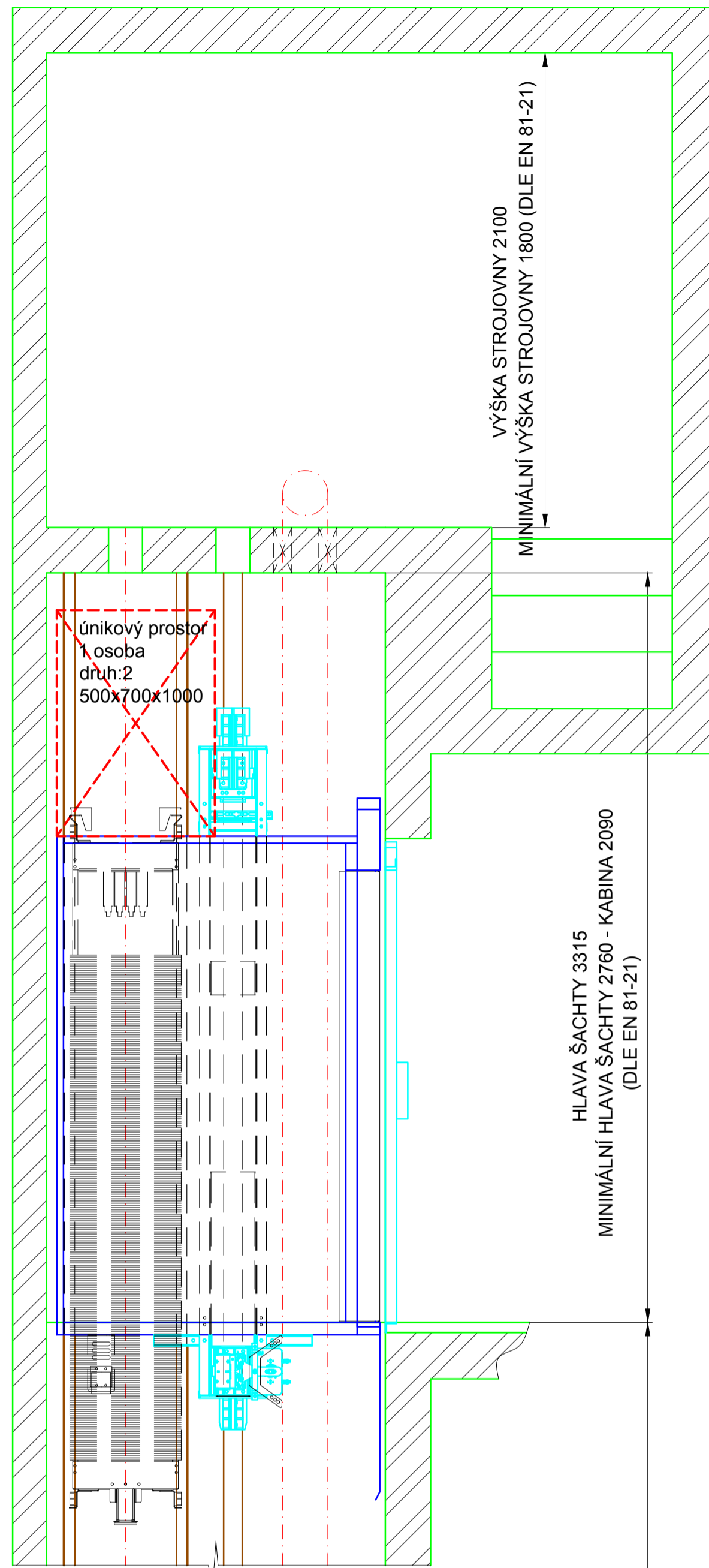
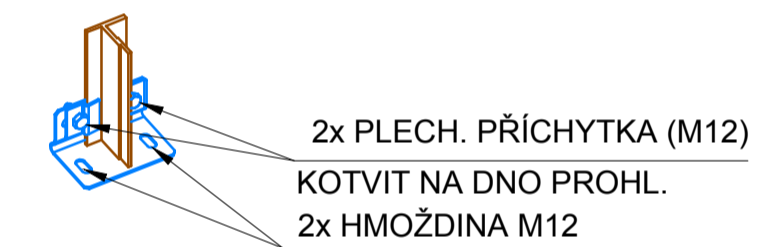


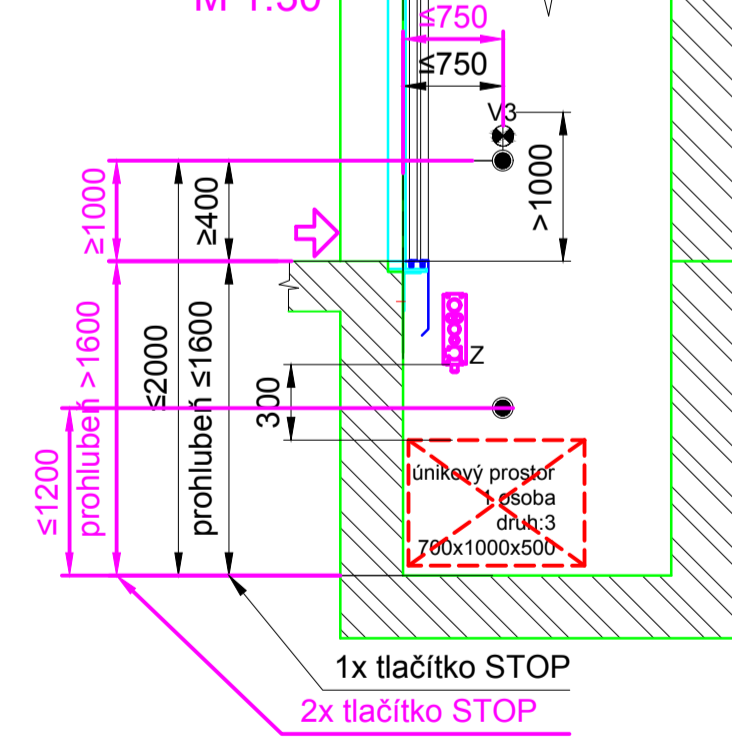
ŘEZ A-A
M 1:20



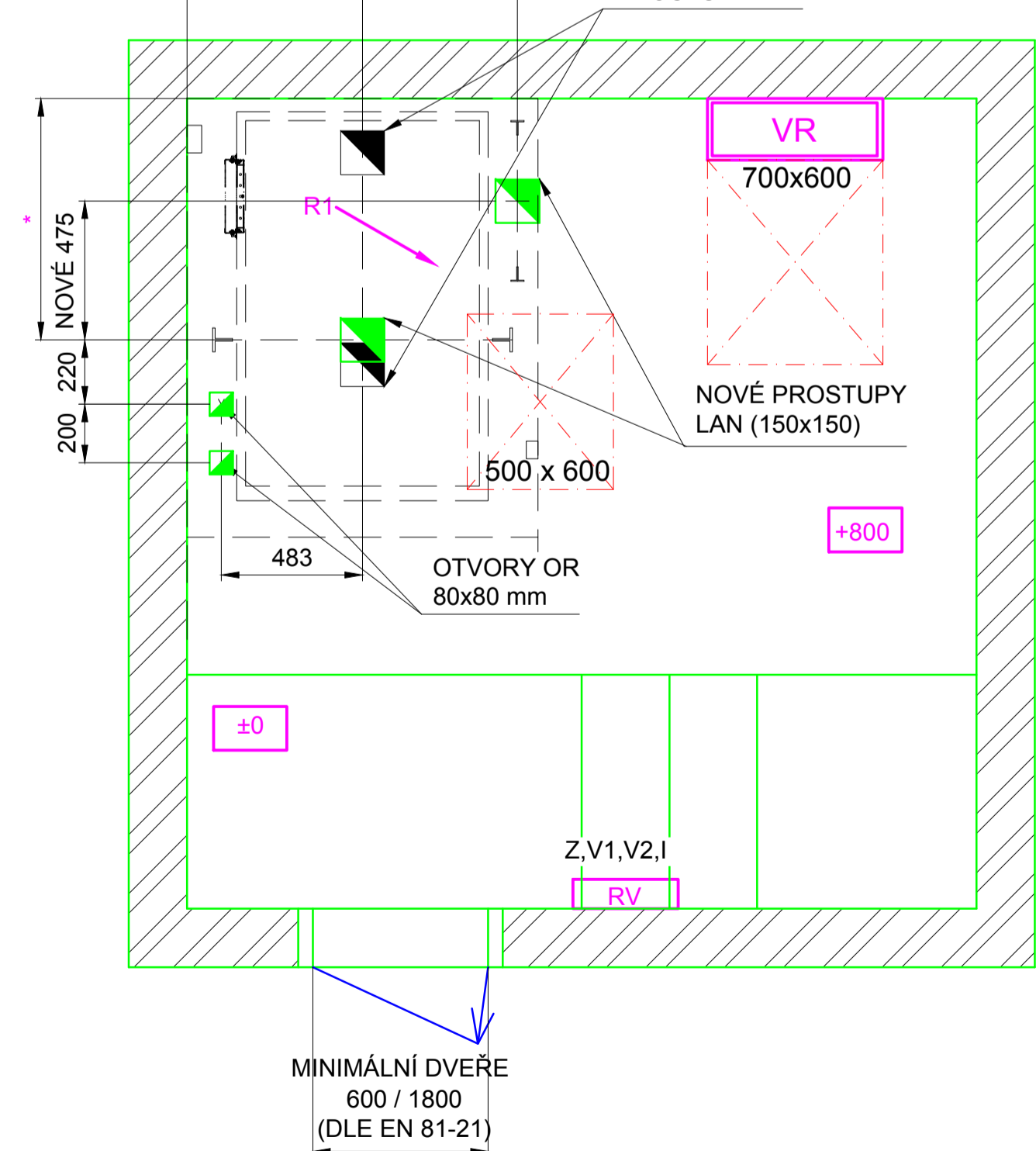
PROHLUBEŇ
M 1:20



ZAŘÍZENÍ V PROHL. (OBECNĚ) POHLED P3
M 1:30

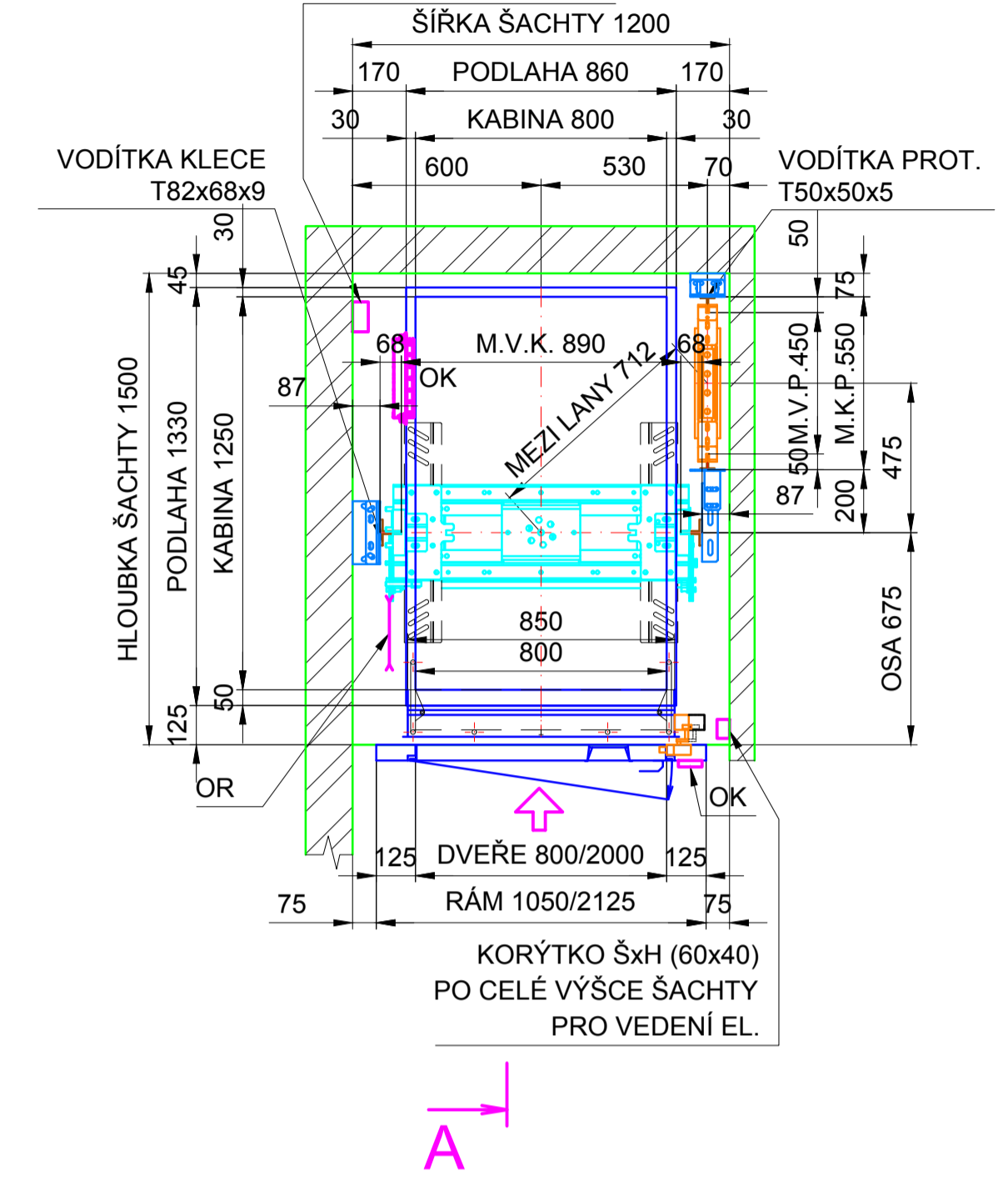


STROJOVNA
M 1:20

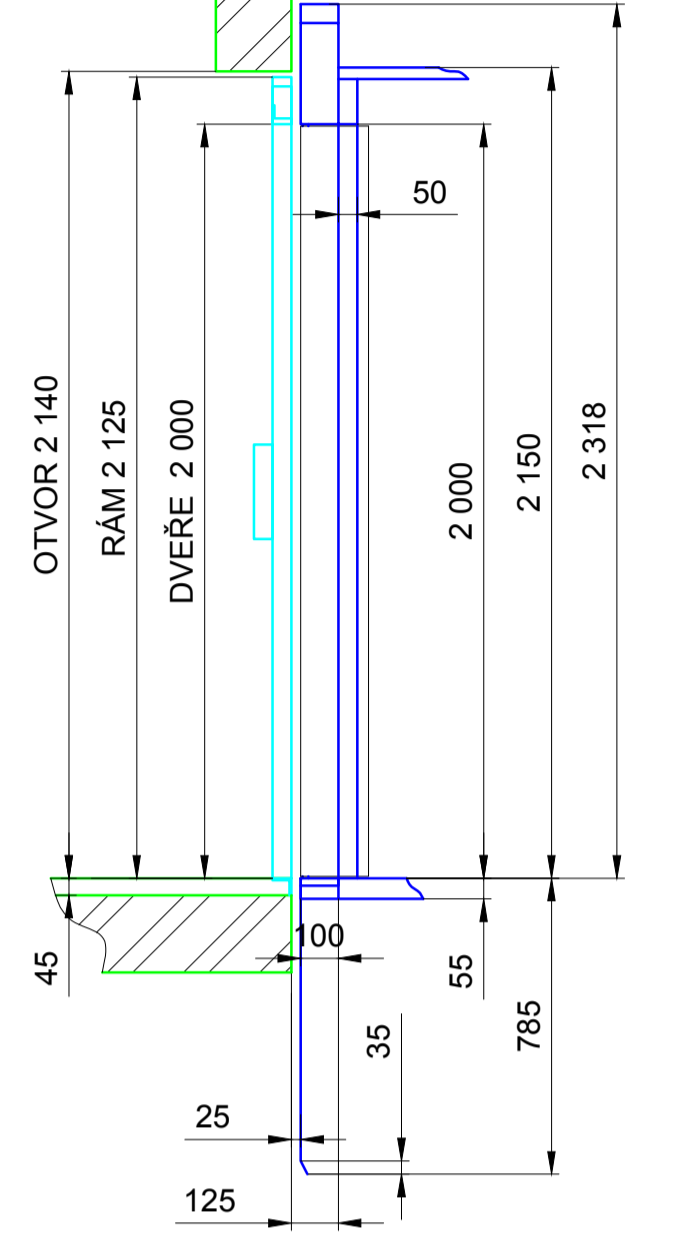


* nutno zaměřit pro konkrétní zakázku

ŘEZ ŠACHTOU
RÁM: TLM9
M1:20



DVEŘNÍ OTVOR
ŠACHTNÍ: KLEFER-LUXURY
KABINOVÉ: METRON M11(BUS)
M1:20



POŽADAVKY:

- PROHLUBEŇ:**
V prohlubni je umístěn vypínač STOP, elektrická zásuvka, vypínač elektrického osvětlení šachty a ovladačová kombinace pro revizní jízdu dle EN 81-20 ed.2, kap. 5.2.1.5
- OSVĚTLENÍ:**
Šachty - trvale namontované elektrické osvětlení poskytující intenzitu osvětlení min. 50lx 1,0m nad střešou klece v její svislé projekci. Nejméně 50lx 1,0m nad podlahou prohlubně. V ostatních místech šachty nejméně 20lx dle EN 81-20 ed.2, kap. 5.2.1.4.1
- Nástupišť - interakce osvětlení 50 lx** na podlaží v blízkosti šachetních dveří
- Prostor pro strojní zařízení a kladky - pracovní místa v prostorech pro strojní zařízení a místnosti pro kladky** musí být opatřeny trvale namontovaným elektrickým osvětlením s intenzitou osvětlení nejméně 200lx v úrovni podlahy vůdce, kde osoba musí pracovat a 50lx v úrovni podlahy k pohybu mezi pracovními plochami. Napájení tohoto osvětlení musí odpovídat EN 81-20 ed.2, kapitola 5.10.7.1.
- VĚTRÁNÍ ŠACHTY:** dle EN 81-20 ed.2, kap.5.2.1.3 a v přilozce E.3
- PROSTŘEDÍ:** dle EN 81-20 ed.2 se základní s teplotou od +5 do +40 °C
- Prostředí z hlediska úrazu el. proudu** dle ČSN (STN) 33 2000-5-51 ed.3 - normální
- STŘECHA KLECE:**
Na střeše klece je umístěn ovladač revizní jízdy, ovladač STOP a elektrická zásuvka dle EN 81-20 ed.2, kap. 5.4.8. Střeška musí být opatřena okopovým plechem o výšce 100 mm dle EN 81-20 ed.2, kap. 5.4.7.2
- TOLERANCE:**
- M.V.K. a M.V.P. má max. odchylku 0 až +2 mm
- Osa vodítka klece má max. odchylku -5 až +5 mm
- Čelní stěna šachty musí být rovinná, max. odchylka od svislice -10 až +10 mm
- Zbytky sílny mají max. odchylku od svislice -10 až +10 mm
- Konzoly pro kotvení vodítek jsou vyrobeny s regulací -10 mm až +10 mm

LEGENDA:

- V3 - VYPÍNAČ OSVĚTLENÍ ŠACHTY
- Z - ZÁSUVKA
- I - PŘÍVOD 230V S JISTIČEM
- R - ŽEBŘÍK
- - STOP
- VR - VÝTAHOVÝ ROZVADEČ
- RV - ROZVODNICE S HL. VYPÍNAČEM
- V1 - HL. VYPÍNAČ VÝTAHU
- V2 - VYPÍNAČ OSVĚTLENÍ STROJOVNY
- M.V.K. - MEZI VODÍTKY KLECE
- M.V.P. - MEZI VODÍTKY PROT.
- M.K.P. - MEZI KONZOLY PROT.

ZÁKLADNÍ ÚDAJE:	SÍLOVÉ ÚČINKY:	TECHNICKÉ DOKUMENTY:			
DRUH VÝTAHU	TRAKČNÍ	NOSNOST VÝTAHU	4 500 N	VÝROBNÍ Č.	-
ZDVIH	MAXIMÁLNÍ 25 m	TÍHA KABINY	3 000 N	VÝPOČET SOUČÁSTI	-
POČET STAN./NÁST.	-	TÍHA RÁMU	1 250 N	TECHNICKÁ ZPRÁVA	-
POČET OSOB	6	TÍHA OPERÁTORU	620 N	HYDRAU. POHON	-
TRÍDA	-	TÍHA LAN	450 / 380 N	KNIHA VÝTAHU	-

SÍLY PŮSOBÍCÍ NA STAVEBNÍ KONSTRUKCI [N]:

SÍLA PŮSOBÍCÍ NA PODLAHU STROJOVNY (STĚNU ŠACHTY) V MÍSTĚ ZÁVĚSU KLECE	-
SÍLA PŮSOBÍCÍ NA PODLAHU STROJOVNY (STĚNU ŠACHTY) V MÍSTĚ ZÁVĚSU PROTIVÁHY	-
SÍLA PŮSOBÍCÍ NA VODÍTKA VE SMĚRU OSY X - PŮSOBENÍ ZACH./NOR. PROVOZ	Fx = 450 / 250 N
SÍLA PŮSOBÍCÍ NA VODÍTKA VE SMĚRU OSY Y - PŮSOBENÍ ZACH./NOR. PROVOZ	Fy = 350 / 200 N
SÍLA NA PODLAHU STROJOVNY / SÍLA NA ROŠT PŘENÁŠEJÍCÍ DO BUDOVY	R1 = 30 000 N
SÍLA POD VODÍTKY KLECE NA DNO PROHLUBNĚ PŘI VYBAVENÍ ZACHYCOVAČŮ	R2 = 17 000 N
SÍLA NA DNO ŠACHTY OD VODÍTEK PROTIVÁHY	R3 = 1 100 N
SÍLA POD NÁRAZNÍKY KLECE PŘI DOSEDNUTÍ KLECE NA NÁRAZNÍKY	R4 = 37 500 N
SÍLA NA DNO ŠACHTY OD NÁRAZNÍKŮ PROTIVÁHY	R5 = 27 600 N

POZN.: SÍLY R2, R3, R4, R5, PŮSOBÍ NA DNO PROHLUBNĚ SAMOSTATNĚ, NIKDY NEDOCHÁZÍ K SOUČASNÉMU PŮSOBENÍ TĚCHTO SÍLOVÝCH ÚČINKŮ

NOSNÉ ORGÁNY	4xØ10 - 32 m / 7xØ6,5 - 32 m	NÁRAZNÍKY KLECE	1xØ2			
VYVAŽOVACÍ PROSTR.	OCEL RÁM. + OCELOVÉ ZÁVAŽÍ	NÁRAZNÍKY PROTIVÁHY	1xØ2			
POHON	-	VODÍTKA KLECE	T 82x68x9 NOVÁ			
RÁM KLECE	TLM9	VODÍTKA PROTIVÁHY	T 50x50x5 NOVÁ			
ZÁVĚS KLECE/PROTIVÁHY	PEVNÝ / PRUŽNÝ	PROSTŘEDÍ	ZÁKLADNÍ +5°C AŽ +40°C			
ŠACHTNÍ DVEŘE	RUČNÍ 800x2000 mm	ŘÍZENÍ	SĚBĚRNĚ SMĚREM DOLŮ			
TÍHA KLECE	5 000 N	NAPÁJENÍ	3N/PE/AC/400/230V, 50 Hz			
TÍHA VVV. ZÁVAŽÍ	7 000 N	JMENOVITÁ RYCHLOST	1,0 m/s			
OZNAČENÍ VÝTAHU	NOSNOST (kg)	POČET OSOB	RYCHLOST (m/s)	ZDVIH (m)	POČET JÍZD/HOD	STROJ VÝKON (kW)
LC DoubleSpace	450	6	1	25 m	180	SICOR SH108 4 kW SICOR SG38 3.1 kW

LC Double 450 1-1 - 25m, převod, bezpřevod, naboku ocel, 1200x1500

