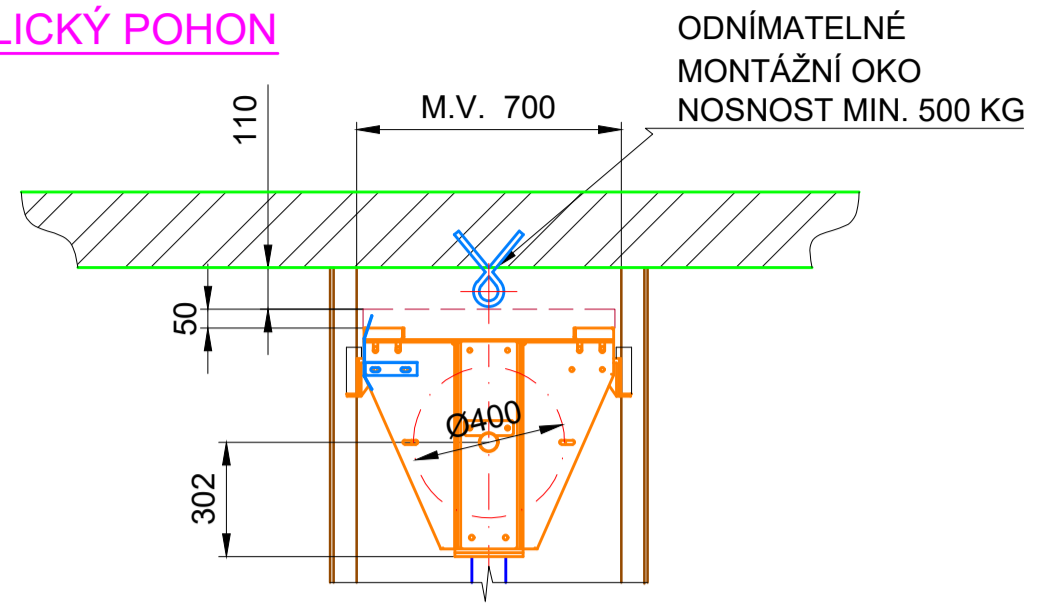
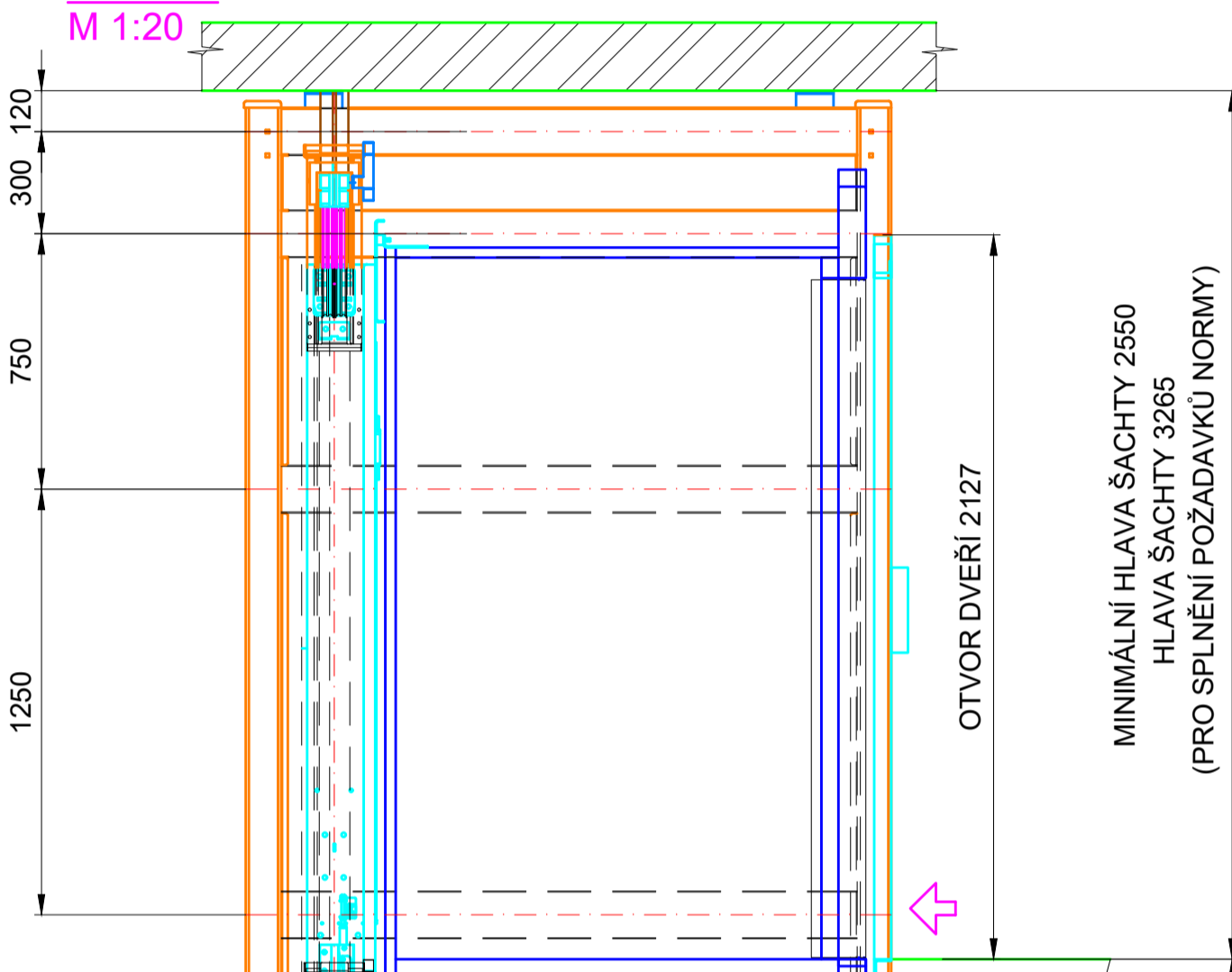


HYDRAULICKÝ POHON  
M 1:20

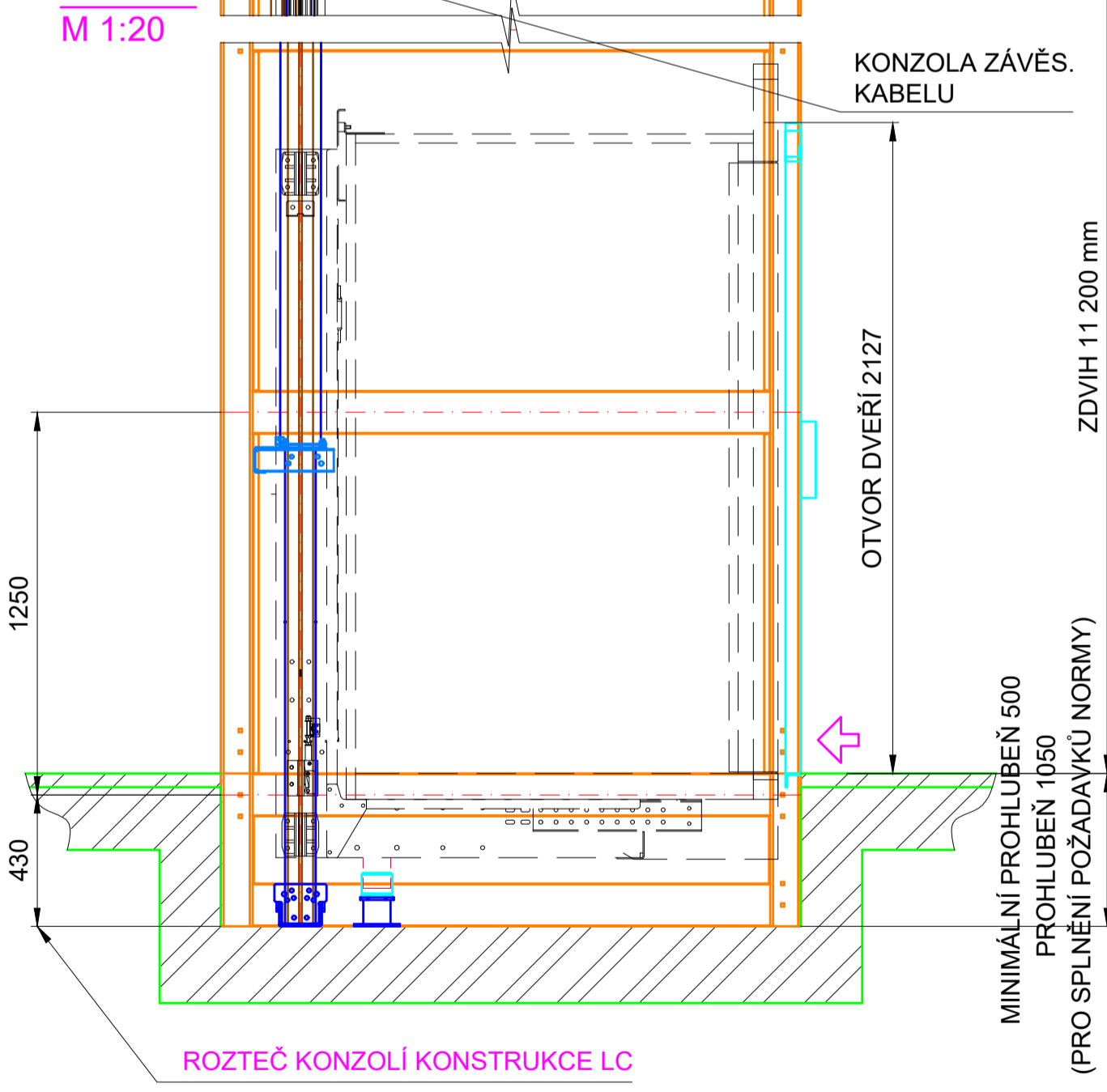


ODNÍMATELNÉ  
MONTÁŽNÍ OKO  
NOSNOST MIN. 500 KG

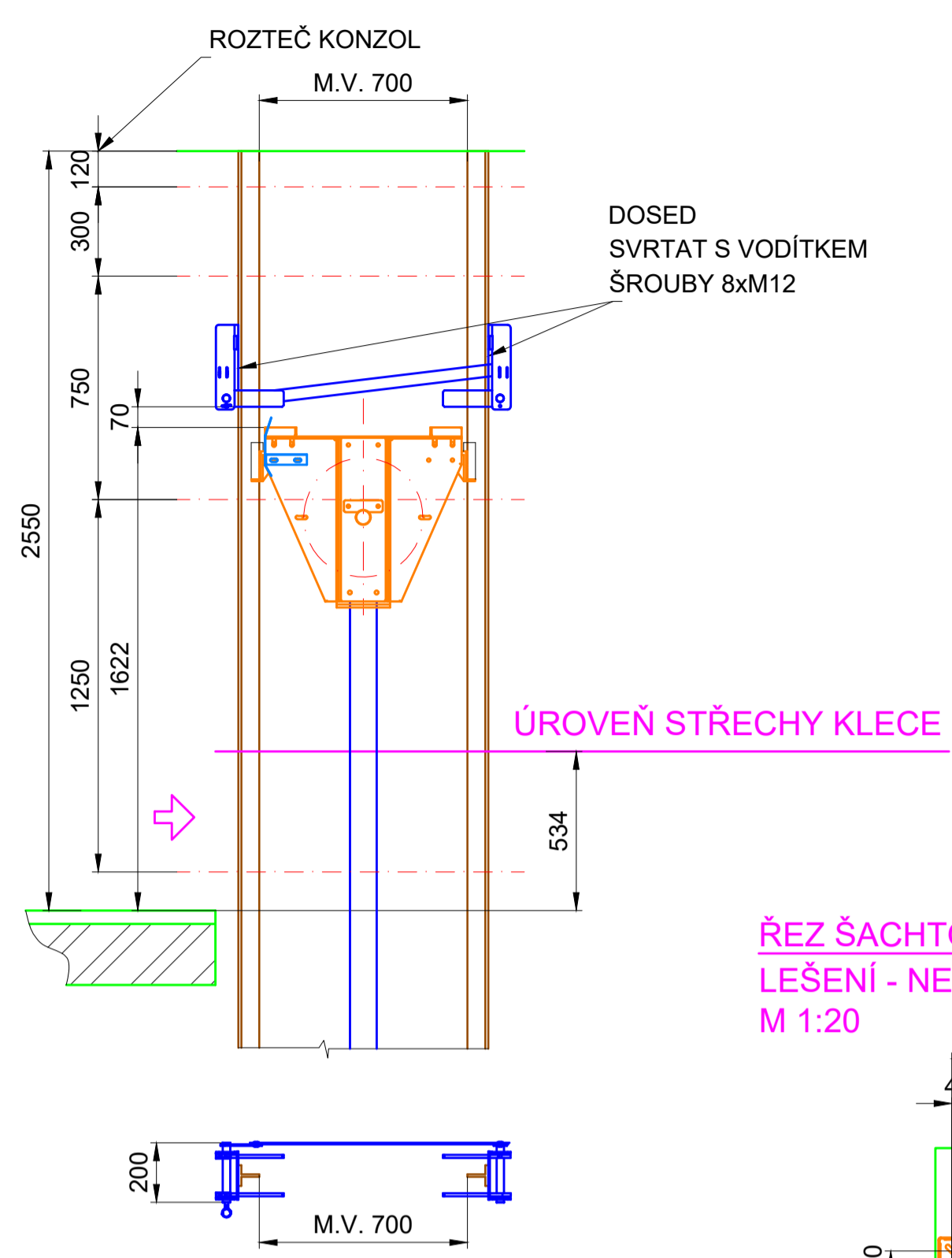
ŘEZ A-A  
M 1:20



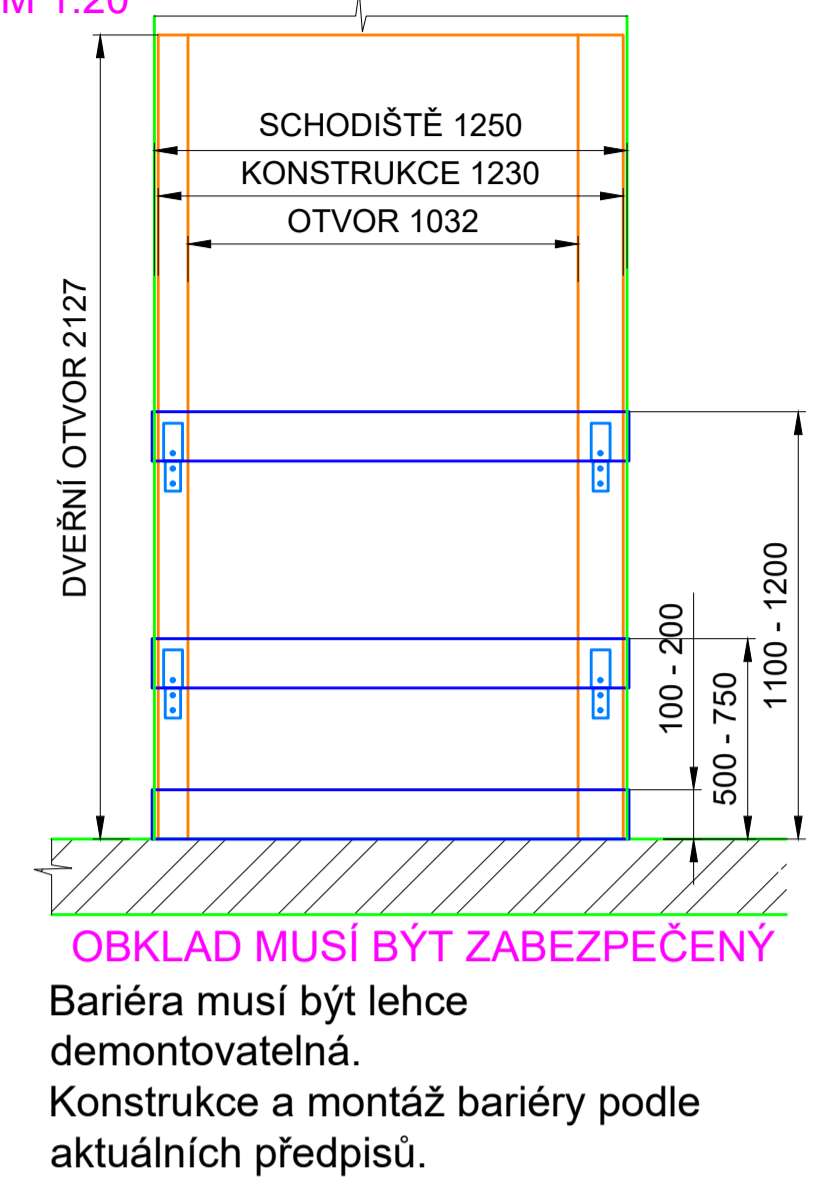
ŘEZ A-A  
M 1:20



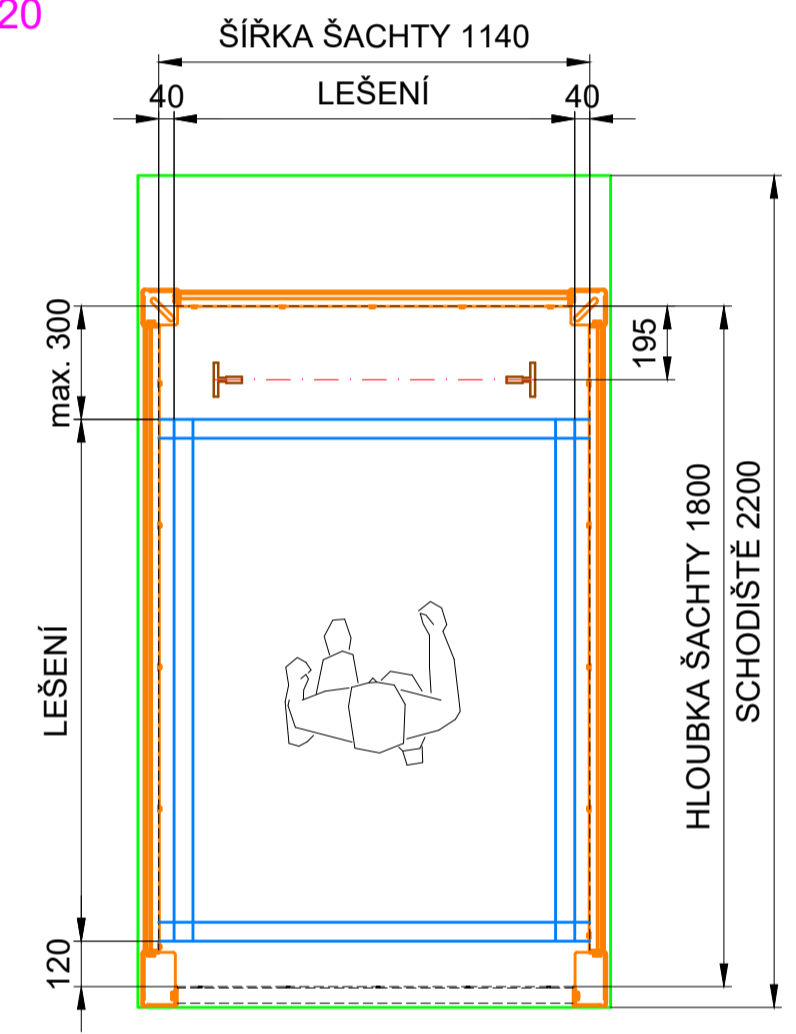
HORNÍ DOSED  
M 1:20



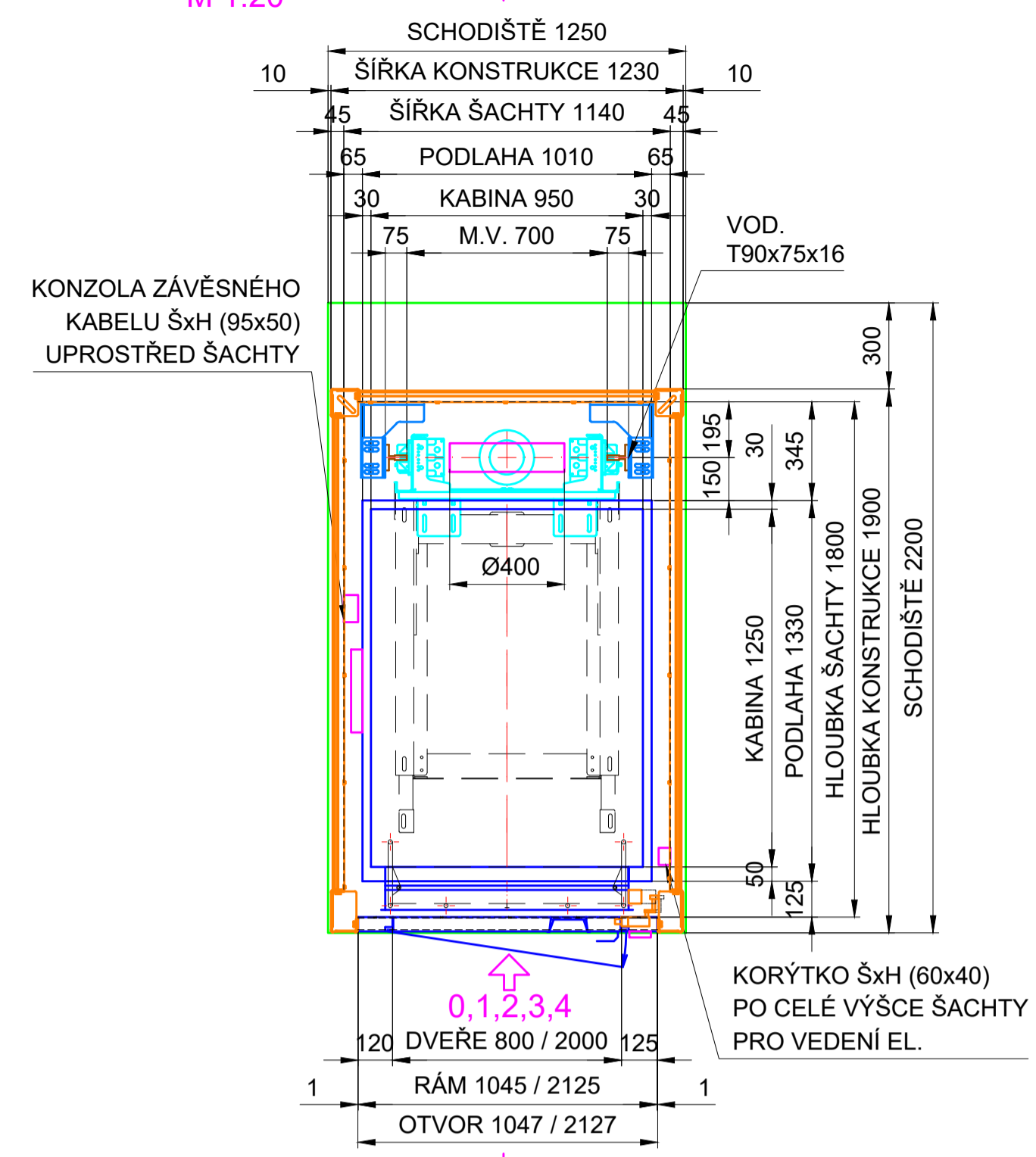
UZAVŘENÍ DVEŘNÍHO OTVOR  
M 1:20



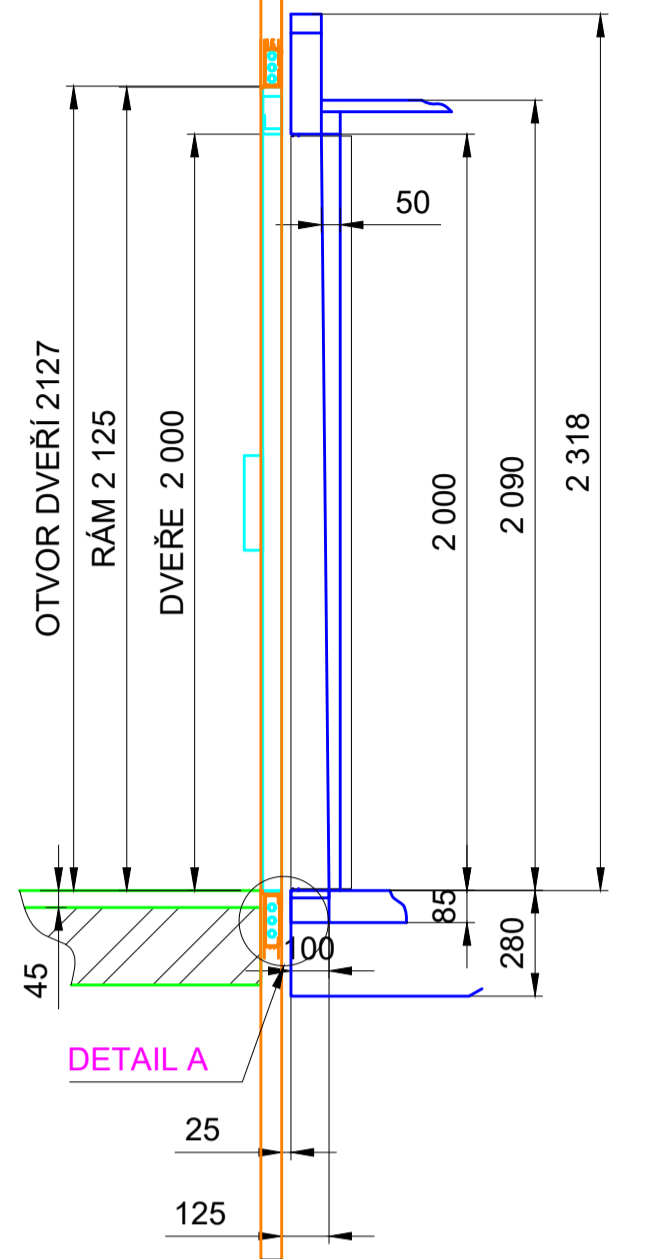
ŘEZ ŠACHTOU  
LEŠENÍ - NEPRŮCHOZÍ ŠACHTA  
M 1:20



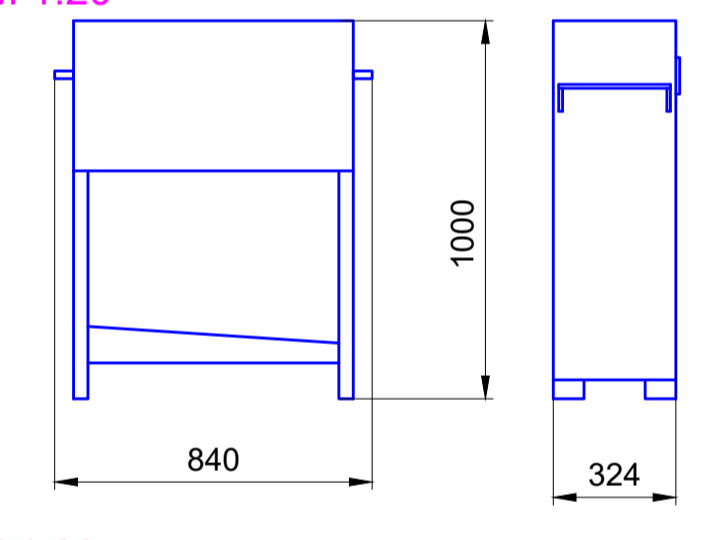
ŘEZ A-A  
NEPRŮCHOZÍ  
M 1:20



DVEŘNÍ OTVOR  
ŠACHTNÍ: KLEFER-LUXURY  
KABINOVÉ: METRON M11(BUS)  
M 1:20

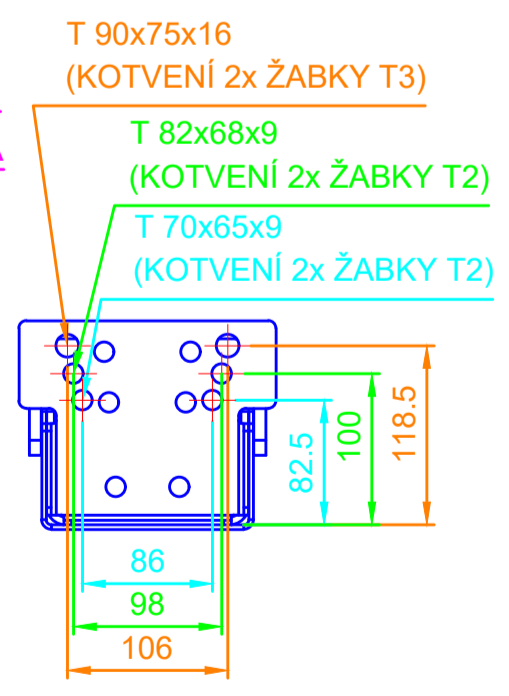


HYDRAUL. AGREGÁT CM 320  
M 1:20



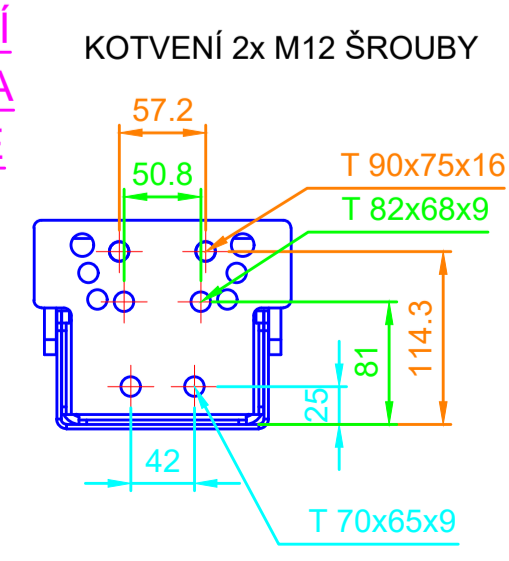
M 1:20

BEZ OMEZENÍ HORNÍHO PROSTORU



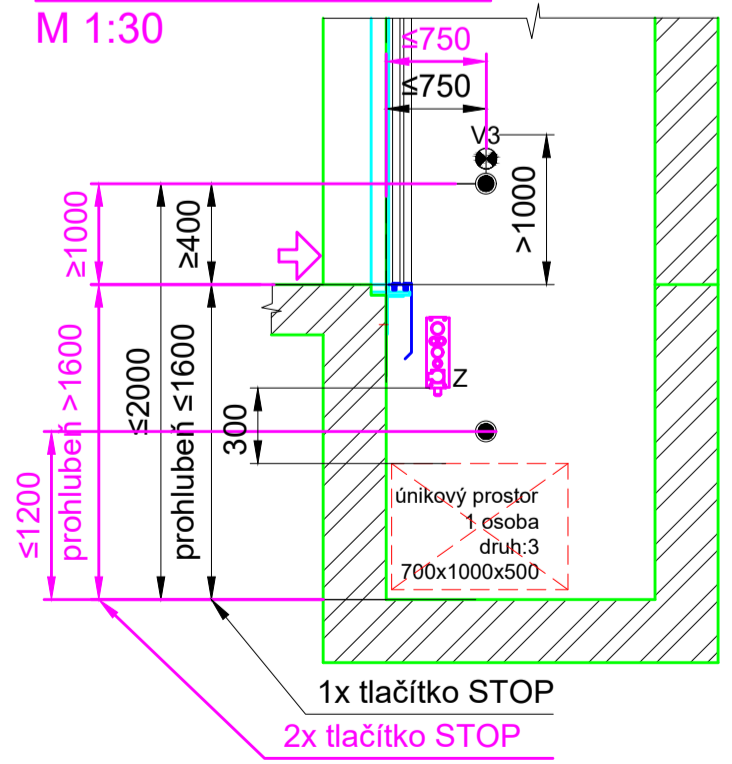
KOTVENÍ  
VODÍTKA  
OBEČNĚ  
M 1:5

OMEZENÍ HORNÍHO PROSTORU

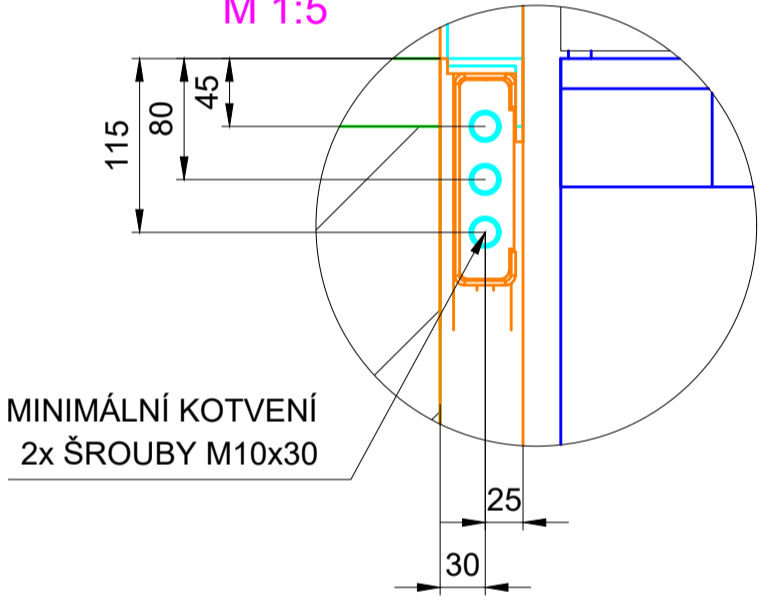


KOTVENÍ  
VODÍTKA  
OBEČNĚ  
M 1:5

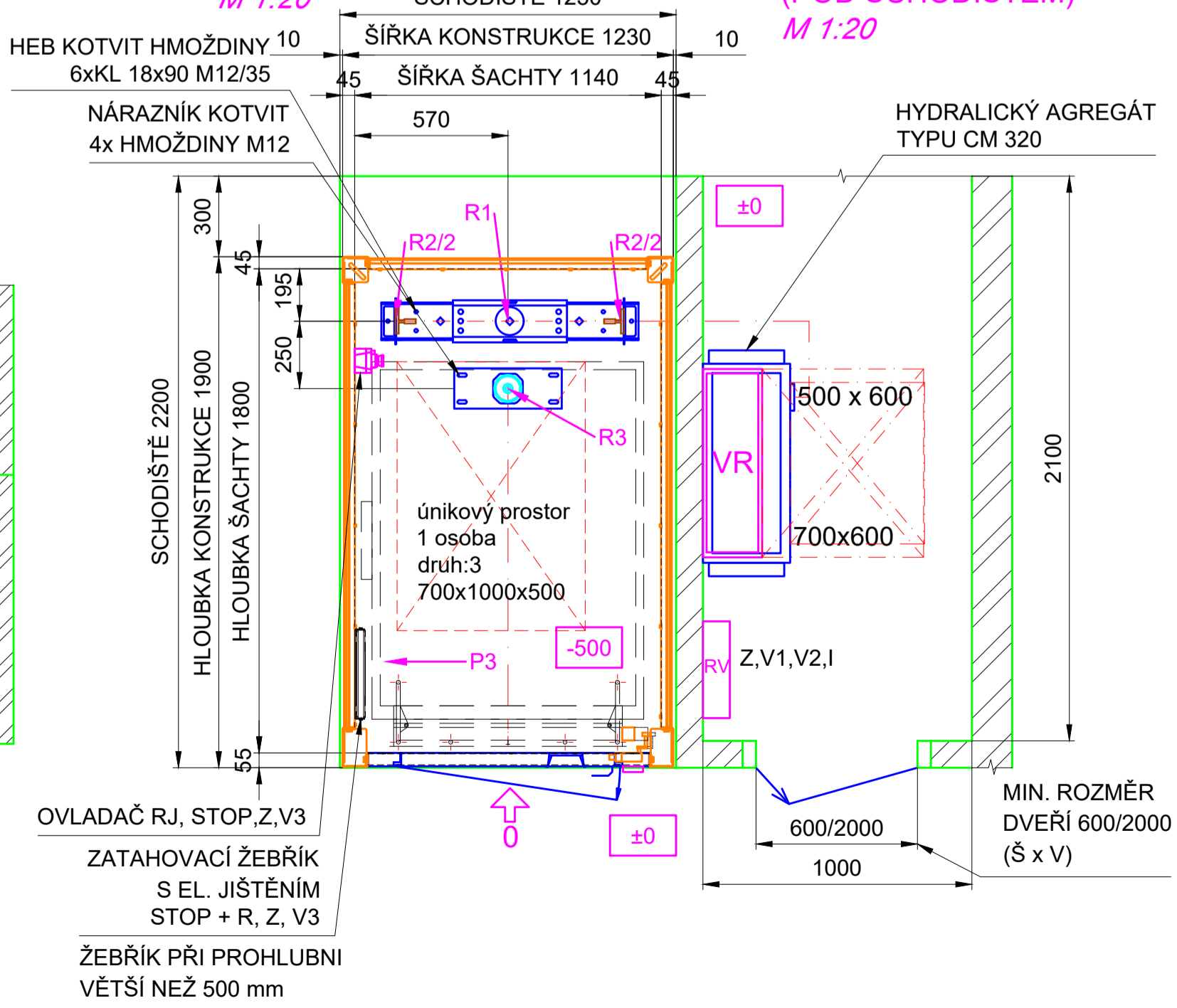
ZAŘÍZENÍ V PROHL.  
(OBEČNĚ) POHLED P3  
M 1:30



DETAIL A  
(KOTVENÍ DVEŘÍ)  
M 1:5



PROHLUBĚŇ  
M 1:20



STROJOVNA  
(POD SCHODIŠTĚM)  
M 1:20

POŽADAVKY:

PROHLUBĚŇ:  
V prohlubni je umístěn vypínač STOP, elektrická zásuvka, vypínač elektrického osvětlení šachty a ovladačová kombinace pro revizní jízdu dle EN 81-20 ed.2, kap. 5.2.1.5  
OSVĚTLENÍ:  
Šachty- trvale namontované elektrické osvětlení poskytující intenzitu osvětlení min. 50lx 1,0m nad střechem klece v její svislé projekci. Nejméně 50lx 1,0m nad podlahou prohlubně. V ostatních místech šachty nejméně 20lx dle EN 81-20 ed.2, kap. 5.2.1.4.1  
Nástupišť - intenzita osvětlení 50 lx na podlaží v blízkosti šachetních dveří  
Prostor pro strojní zařízení a kladky - pracovní místa v prostorech pro strojní zařízení a místnosti pro kladky musí být opatřeny trvale namontovaným elektrickým osvětlením s intenzitou osvětlení nejméně 200lx u úrovni podlahy všude, kde osoba musí pracovat a 50lx u úrovni podlahy k pohybu mezi pracovními plochami. Napájení tohoto osvětlení musí odpovídat EN 81-20 ed.2, kapitola 5.10.7.1.  
VĚTRÁNÍ ŠACHTY: dle EN 81-20 ed.2, kap.5.2.1.3 a v příloze E.3  
PROSTŘEDÍ: dle EN 81-20 ed.2 se základní s teplotou od +5 do +40 °C  
Prostředí z hlediska úrazu el. proudů dle ČSN (STN) 33 2000-5-51 ed.3 - normální  
STŘECHA KLECE:  
Na střeše klece je umístěn ovladač revizní jízdy, ovladač STOP a elektrická zásuvka dle EN 81-20 ed.2, kap. 5.4.8. Střeška musí být opatřena okopovým plechem o výšce 100 mm dle EN 81-20 ed.2, kap. 5.4.7.2

POŽADAVKY NA PROHLUBĚŇ VÝTAHOVÉ ŠACHTY:

OLEJIVZDORNÝ NÁTĚR PODLAHY DO VÝŠKY 100mm  
DOPORUČENÝ TYP: HAGMANNS EP-4H  
POŽADAVKY NA STROJOVNU:  
- PRÁH ŽÁRUBNĚ OSADIT 100mm NAD ÚROVEŇ VSTUPU DO STROJOVNY  
- SVĚTLÁ VÝŠKA STROJOVNY MIN. 1800mm  
- OLEJIVZDORNÝ NÁTĚR PODLAHY STROJOVNY DO VÝŠKY 100mm  
- VĚTRÁNÍ STROJOVNY MŘÍŽKOU VE VSTUPNÍCH DVEŘÍCH  
TOLERANCE:  
- M.V.K. a M.V.P. má max. odchylku 0 až +2 mm  
- Osa vodítka klece má max. odchylku -5 až +5 mm  
- Čelní stěna šachty musí být rovná, max. odchylka od svislice -10 až +10 mm  
- Zdvíhací stěny mají max. odchylku od svislice -20 až +20 mm  
- Konzoly pro kotvení vodítek jsou vyrobeny s regulací -20 mm až +20 mm

LEGENDA:

- M.V. MEZI VODÍTKY
- M.K. MEZI KONZOLAMI
- VR - VÝTAHOVÝ ZCHVADĚČ
- RV - ROZVODNICE S HL. VYPÍNAČEM
- V1 - HL. VYPÍNAČ
- V2 - VYPÍNAČ OSVĚTLENÍ STROJOVNY
- V3 - VYPÍNAČ OSVĚTLENÍ ŠACHTY
- Z - ZÁSUVKA
- I - PŘÍVOD 230V S JUSTIČEM
- R - ŽEBŘÍK
- OK - OVLADAČOVÁ KOMBINACE
- SV - SVĚTLÁ VÝŠKA MÍSTNOSTI

ZÁKLADNÍ ÚDAJE:	SILOVÉ ÚČINKY:	TECHNICKÉ DOKUMENTY:
DRUH VÝTAHU: HYDRAULICKÝ	NOSNOST VÝTAHU: 4500 N	ZAKÁZKA
ZDVÍH: 11200 mm	TIĚHA KABINY: 3490 N	VÝPOČET SOUČÁSTI
POČET STAN./NÁST.: 5/5	TIĚHA RÁMU: 1670 N	TECHNICKÁ ZPRÁVA
POČET OSOB: 5	TIĚHA OPERÁTORU: 620 N	HYDRAUL. POHON
TRÍDA: I	TIĚHA LAN: 267 N	KNIHA VÝTAHU

SÍLY PŮSOBÍCÍ NA STAVEBNÍ KONSTRUKCI [N]:

SILA PŮSOBÍCÍ NA VODÍTKA VE SMĚRU OSY X - PŮSOBENÍ ZACH./NOR. PROVOZ	Fx= 6015 N / 2410 N
SILA PŮSOBÍCÍ NA VODÍTKA VE SMĚRU OSY Y - PŮSOBENÍ ZACH./NOR. PROVOZ	Fy= 790 N / 320 N
SILA NA DNO ŠACHTY OD PÍSTU	R1= 23 775 N
SILA NA DNO ŠACHTY OD PÍSTU PO VYBAVĚNÍ BEZPEČNOSTNÍHO VENTILU	R1= 47 550 N
SILA POD VODÍTKY KLECE PŮSOBÍCÍ NA DNO PROHLUBĚŇ	R2= 38 965 N
SILA POD NÁRAZNÍKY KLECE PŘI DOSEDNUTÍ KLECE NA NÁRAZNÍK	R3= 41 120 N

OZNAČENÍ VÝTAHU	NOSNOST (kg)	POČET OSOB	RYCHLOST (m/s)	ZDVÍH (m)	POČET JÍZD/HOD	AGREGÁT VÝKON (kW)
HYDRO ZERO	450	6	0,52	11,2	180	CM 320 9,5 kW