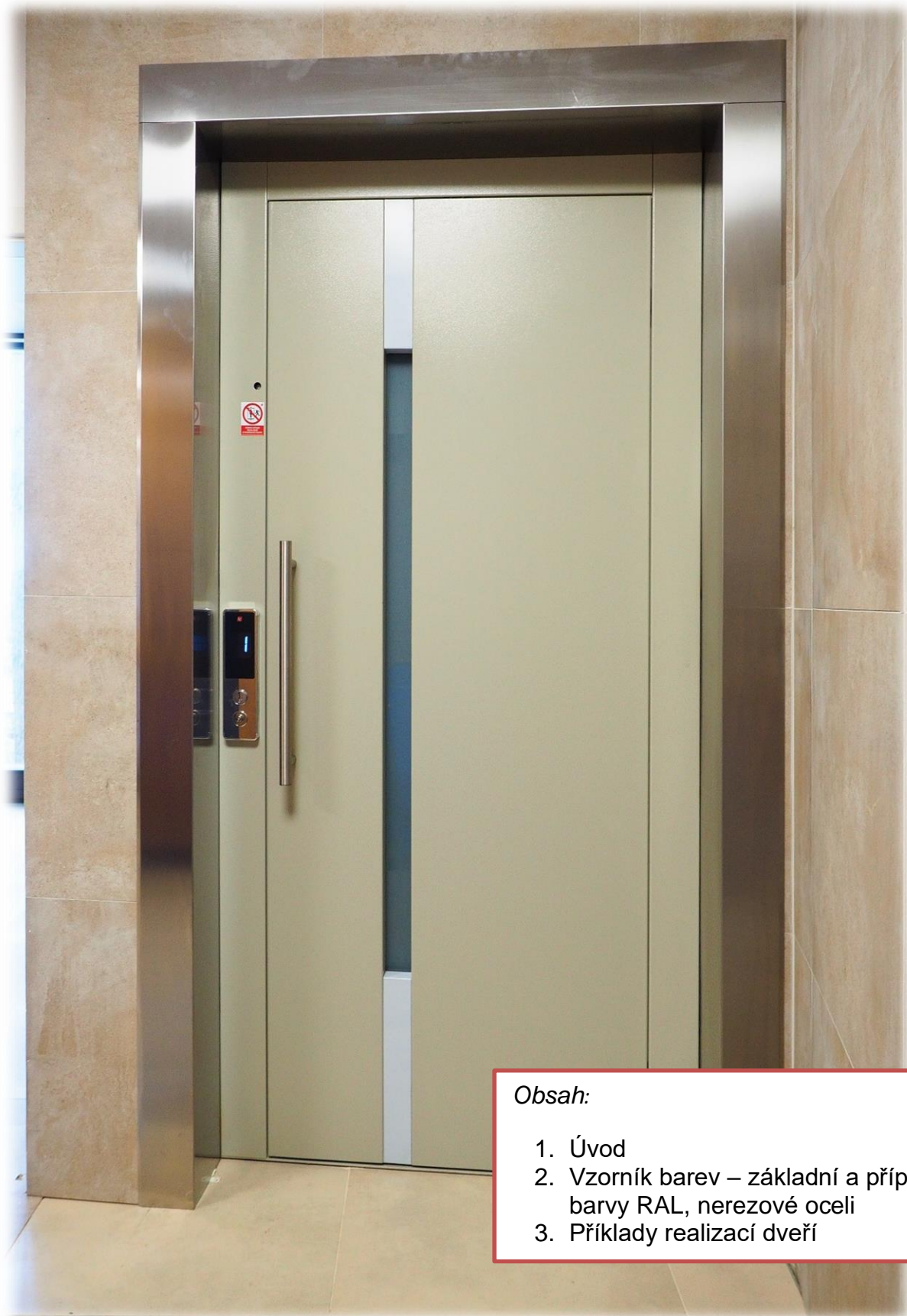


LC Lift Design – LC Door colours



Obsah:

1. Úvod
2. Vzorník barev – základní a příplatkové barvy RAL, nerezové oceli
3. Příklady realizací dveří



LC Design 2020 - 2024

- Ve spolupráci s průmyslovým designerem jsme pro Vás vybrali **nové povrchy výtahů pro roky 2020 – 2024**
- Zásady při výběru byly následující: **Kreativita v dizajnu, vysoká kvalita, přírodní materiály**
- Vybírali jsme z pěti oblastí: **Minerals, Expression, Metallic, Wood a Color Premier**

LC door colours

Barvy dveří RAL

Základní barva je RAL 7032 (bez příplatku), ostatní jsou za příplatek

Provedení barev: povrch strukturovaný, lesklý



RAL 7032 Základní
barva



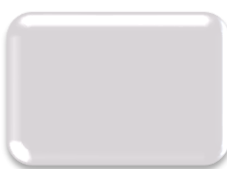
RAL 7016



RAL 7035



RAL 9005



RAL 9016



RAL 6034



RAL 7043



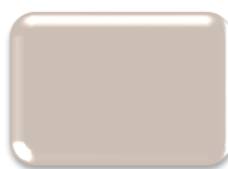
RAL 9001



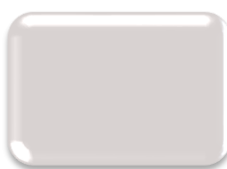
RAL 9004



RAL 1001



RAL 1013



RAL 9010



RAL 7040



9006 Aluminium
(Premium barva)

Pozn.: Jiné povrchy a barvy je možno objednat v rámci výtahů LC Individual, kdy je možnost výběru takřka neomezená

LC door colours

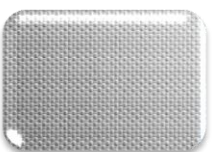
Nerezové oceli



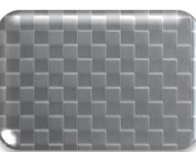
Nerezová ocel
brus K400 (Satin)



Nerezová ocel
lesklá (Mirror)



Nerezová ocel
Linen



Nerezová ocel
Caro (Checks)

Provedení dveří – Nerezová ocel brus



Provedení dveří – Nerezová ocel lesk



Proskené dveře Big Vision – Nerezová ocel lesk



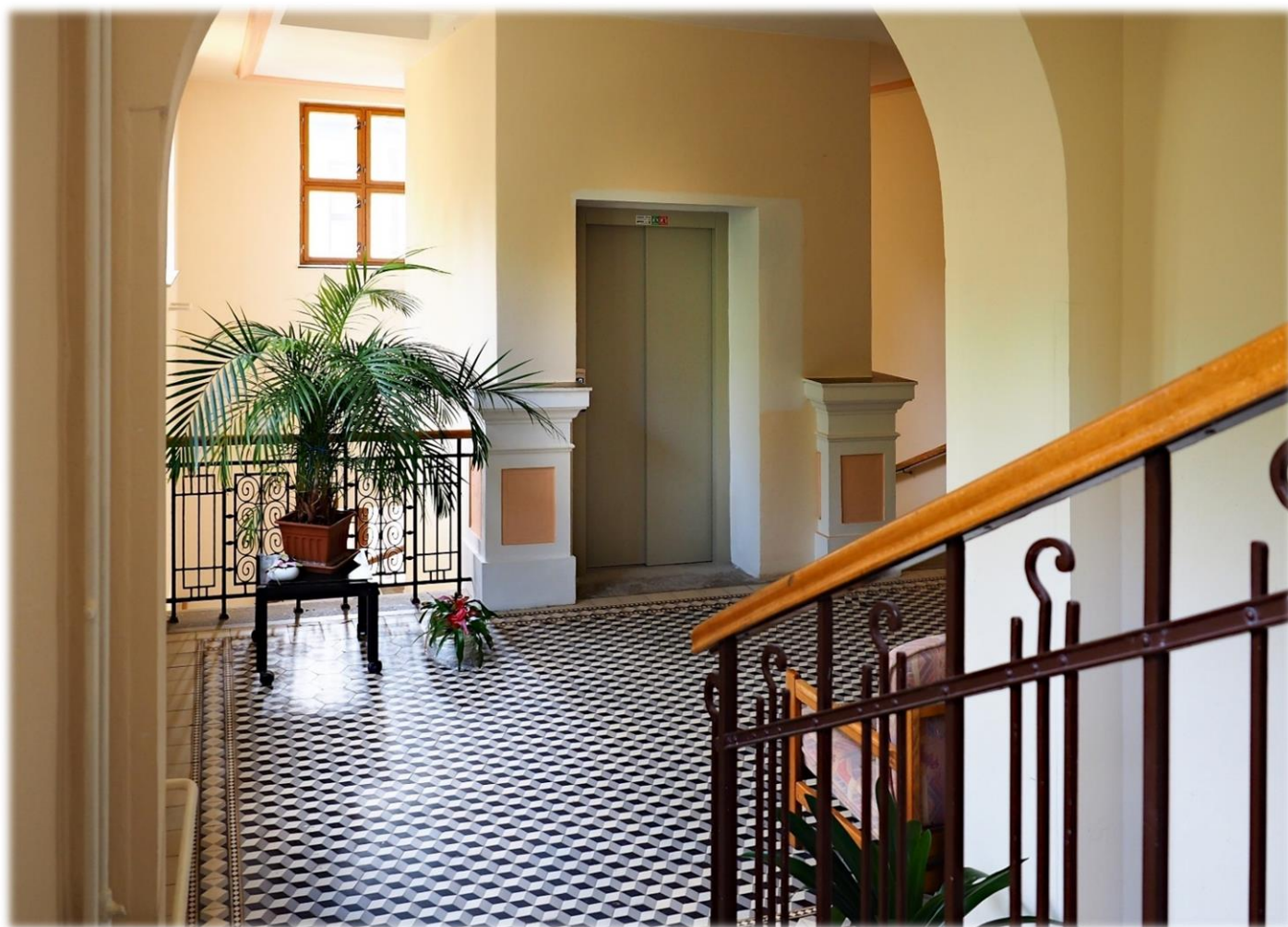
Prosklené dveře Big Vision – Nerezová ocel brus



Standardní provedení dveří – RAL 7032



Standardní provedení dveří – RAL 7032



Standardní provedení dveří – RAL 7032



Provedení dveří – RAL 7006



Provedení dveří – RAL 7016



Provedení dveří – RAL 7012



Provedení dveří – RAL 9010



Speciální provedení dveří – nerezová ocel Gold - zlatá



Provedení dveří – RAL 9005



Provedení dveří – Nerezová ocel Caro



Provedení dveří – Nerezová ocel brus

